

I. Déclenchement des traitements sur cicadelles FD adultes

Dans l'optique de ne déclencher des traitements adulticides supplémentaires que si nécessaire, les équipes du GDON du Sauternais et de Graves ont disposé 224 pièges jaunes triangulés afin de surveiller les niveaux de population de cicadelles de la Flavescence Dorée (*Scaphoideus titanus*). Ces pièges ont été relevés jusqu'au 6 août 2021 sur les secteurs des Graves et jusqu'au 13 août 2021 sur les secteurs du Sauternais (durant 3 semaines consécutives).

Si les relevés de piégeage révèlent des populations d'insectes trop importantes, un traitement sur cicadelles adultes (T3) est déclenché (pour plus d'information se référer au bulletin « Bulletin traitements obligatoire 2021.pdf » consultable sur le site internet : www.gdonsg.fr).

Pour rappel : Un seul traitement sur adultes doit être réalisé du 19 juillet au 29 août 2021 et la matière active doit impérativement être homologuée « cicadelles de la flavescence dorée ». Pour plus de renseignement, il existe une liste des produits pour la lutte obligatoire contre la flavescence dorée sur le site du GDON des Bordeaux : https://www.gdon-bordeaux.fr/uploads/liste-traitements_compressed.pdf.

Suite à la dernière semaine de relevé sur le Sauternais, 24 pièges ont dépassé le seuil de piégeage fixé par le Service Régional de l'Alimentation (SRAL) et la Fédération Régionale de Défense contre les Organismes Nuisibles (FREDON). Ces dépassements de seuil engendrent une obligation de traitement sur 16 secteurs (correspondant à un cercle d'un rayon de 500 mètres autour du ou des pièges en incluant les parcelles coupées par le cercle) :

Tous les exploitants de vignes situées sur (voir vue d'ensemble p.2 et 3) :

Secteur 1 et 2 : une partie de la commune de **La Brède** incluse dans les sections cadastrales AM-AN-AS-AY-BB-BO-BP-BR

Secteur 3 et 10 : une partie de la commune de **Barsac** incluse dans les sections cadastrales F et D et une partie de la commune de **Pujols-sur-Ciron** incluse dans les sections cadastrales A et B et une partie de la commune de **Bommès** incluse dans la section cadastrale A

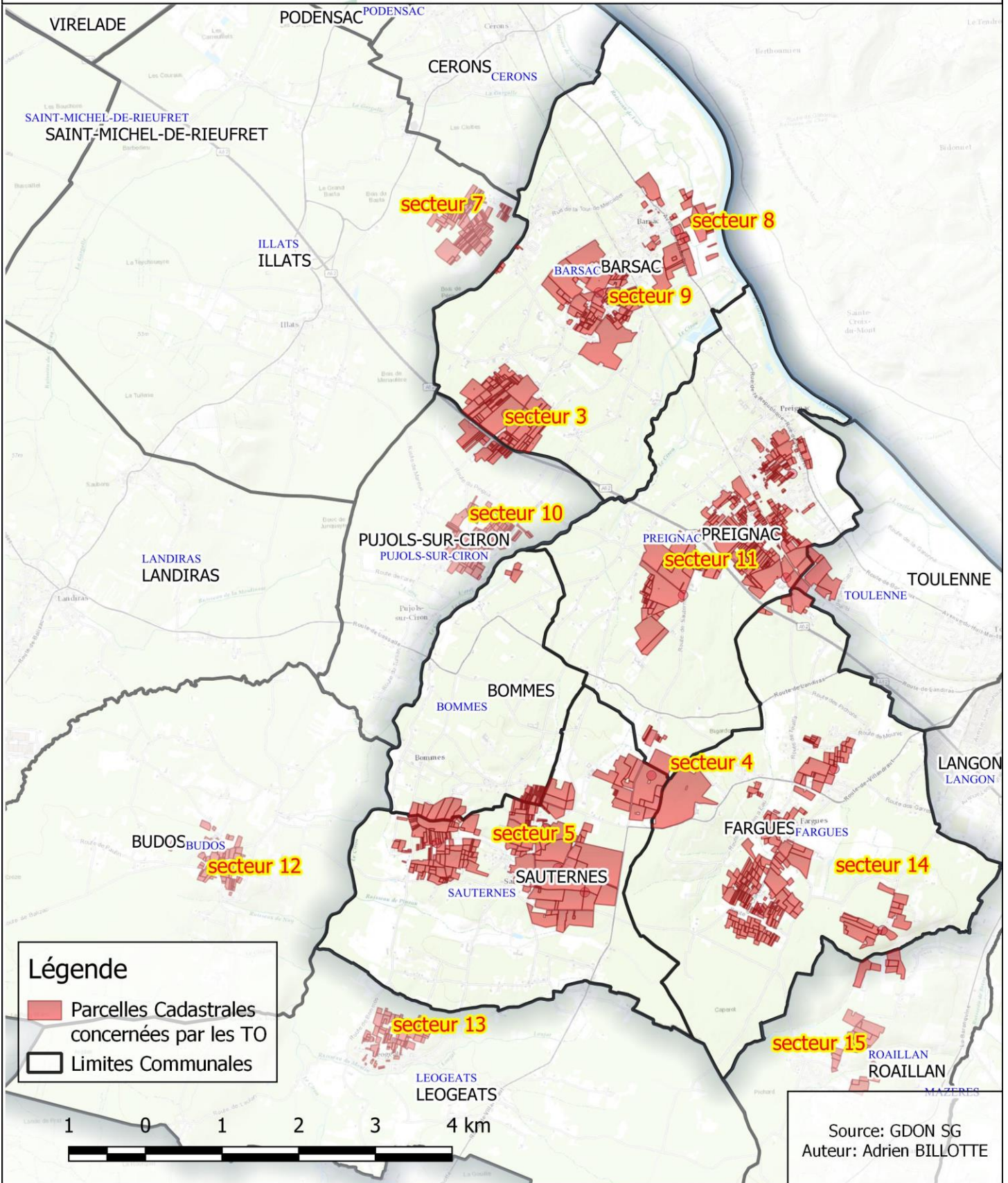
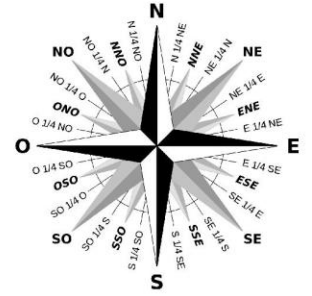
Secteur 4 et 5 : une partie de la commune de **Sauternes** incluse dans toutes les sections cadastrales
et une partie de la commune de **Bommès** incluse dans la section cadastrale B
et une partie de la commune de **Preignac** incluse dans la section cadastrale C
et une partie de la commune de **Fargues** incluse dans la section cadastrale D

Secteur 6 : une partie de la commune de **Landiras** incluse dans la section cadastrale B

Secteur 7 : une partie de la commune de **Illats** incluse dans la section cadastrale A
et une partie de la commune de **Barsac** incluse dans les sections cadastrales B et F

Secteur 8 et 9 : une partie de la commune de **Barsac** incluse dans les sections cadastrales A – B – C – E

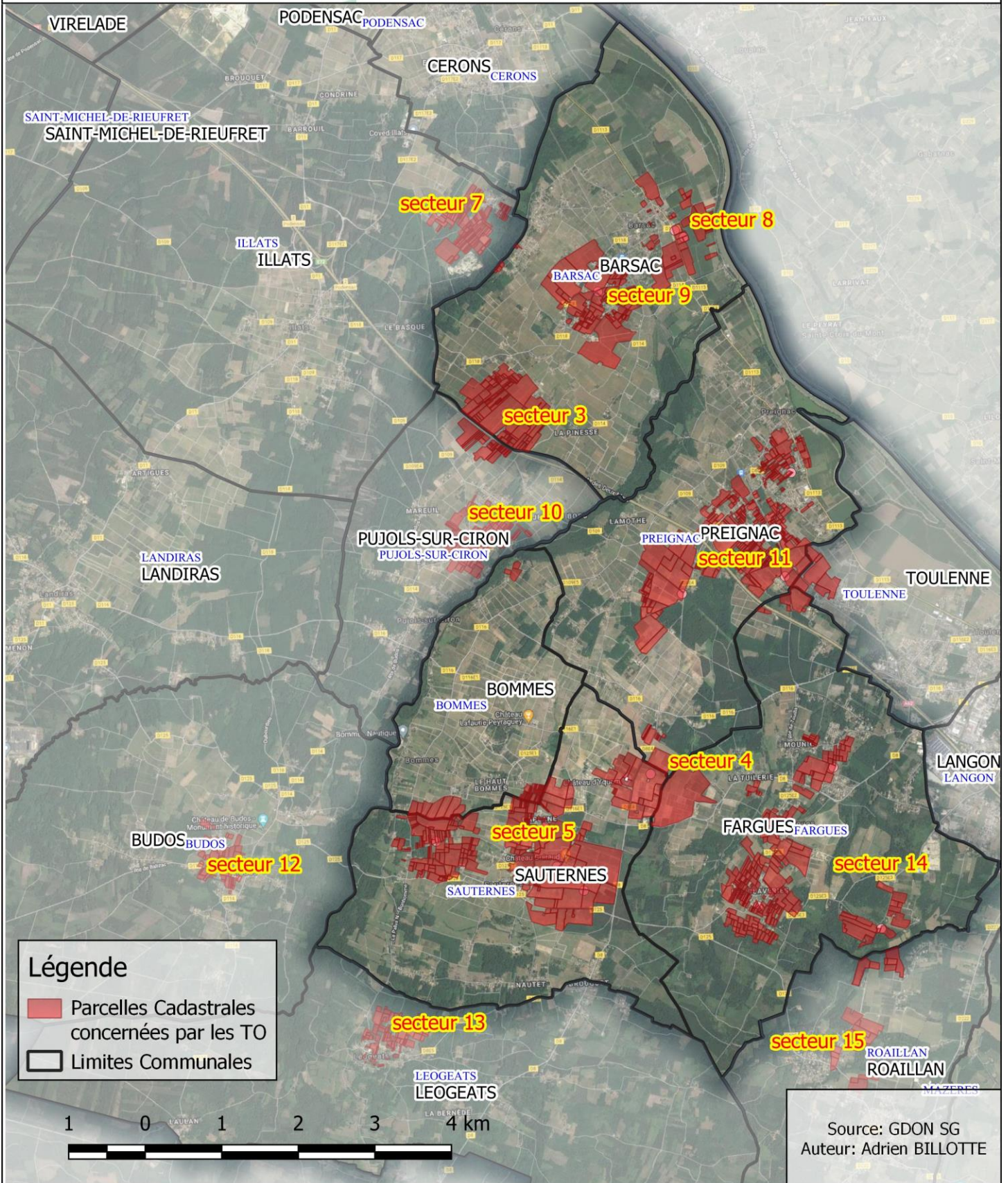
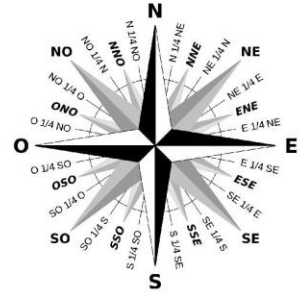
Secteur 11 : une partie de la commune de **Preignac** incluse dans toutes les sections cadastrales
et une partie de la commune de **Toulence** incluse dans la section cadastrale B
et une partie de la commune de **Fargues** incluse dans la section cadastrale A



Légende

- Parcelles Cadastres concernées par les TO
- Limites Communales

Source: GDON SG
Auteur: Adrien BILLOTTE



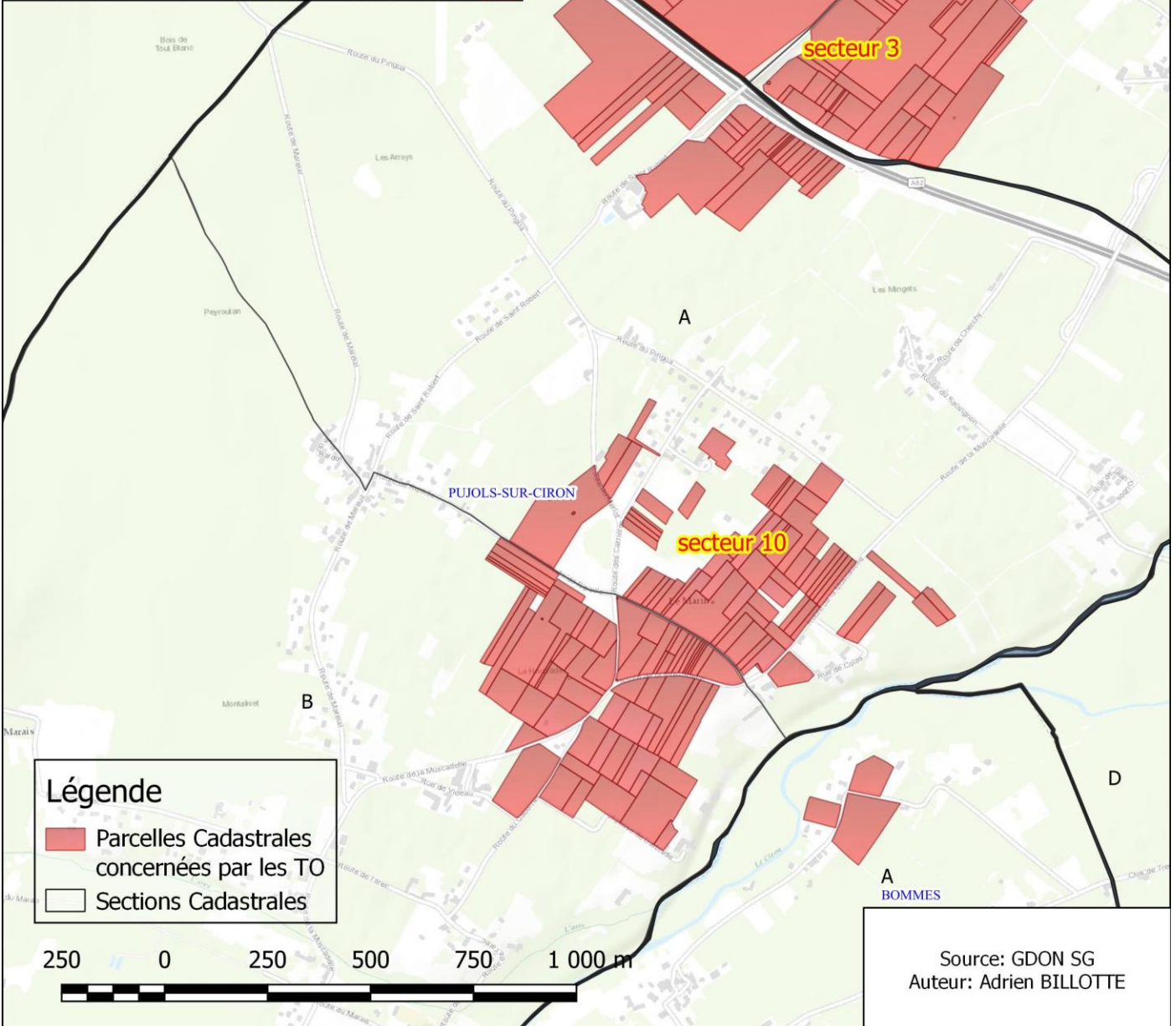
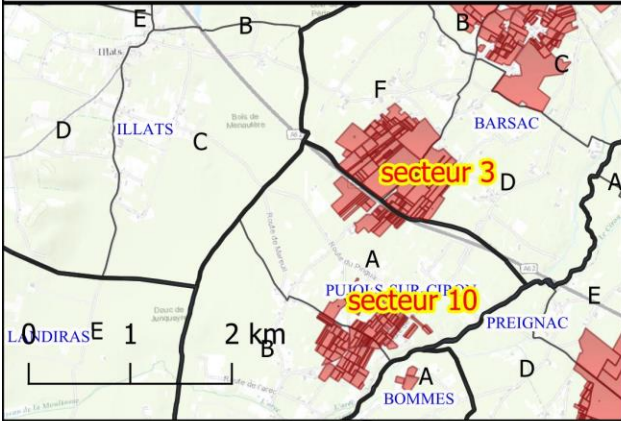
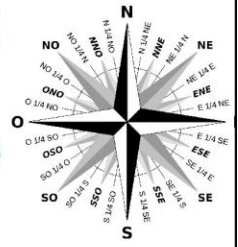
Légende

- Parcelles Cadastrales concernées par les TO
- Limites Communales

Source: GDON SG
 Auteur: Adrien BILLOTTE

SECTEUR 3 et 10 : Barsac, Pujols/C et Bommès

Sections Cadastreales: Barsac F et D Pujols/C A et B et Bommès A



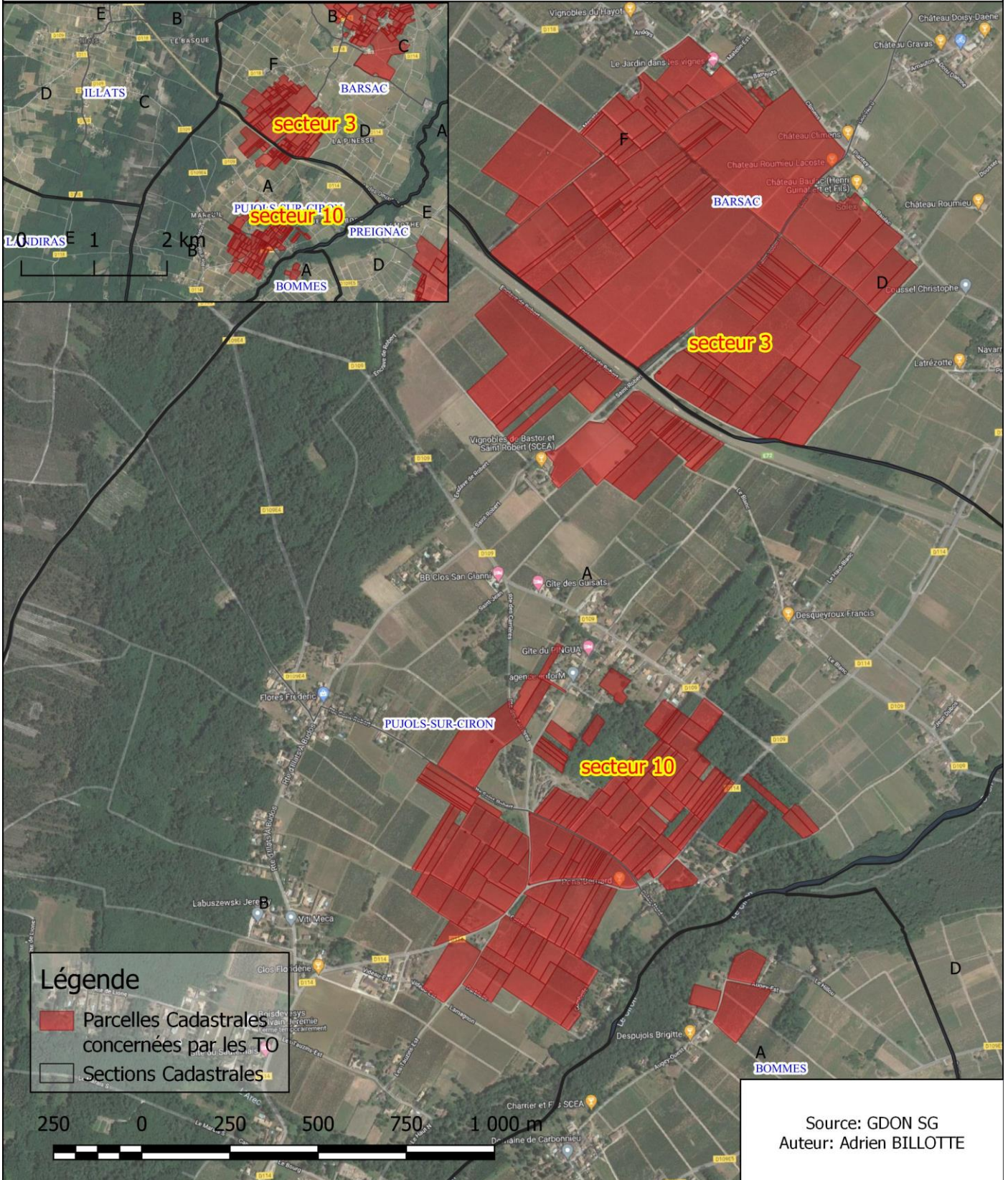
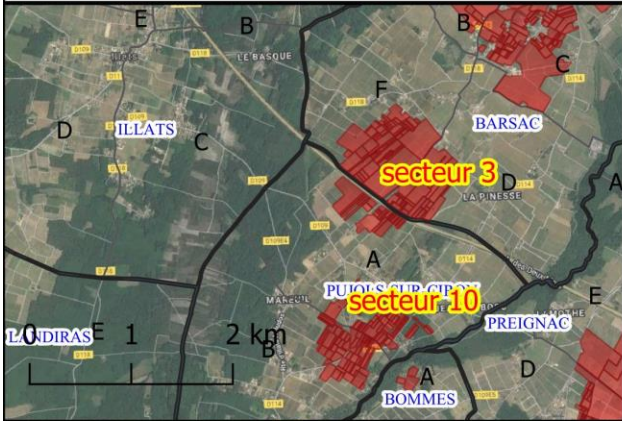
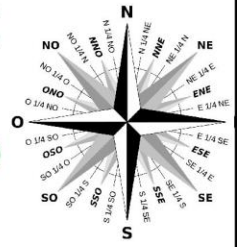
Légende

- Parcelles Cadastrales concernées par les TO
- Sections Cadastreales

Source: GDON SG
Auteur: Adrien BILLOTTE

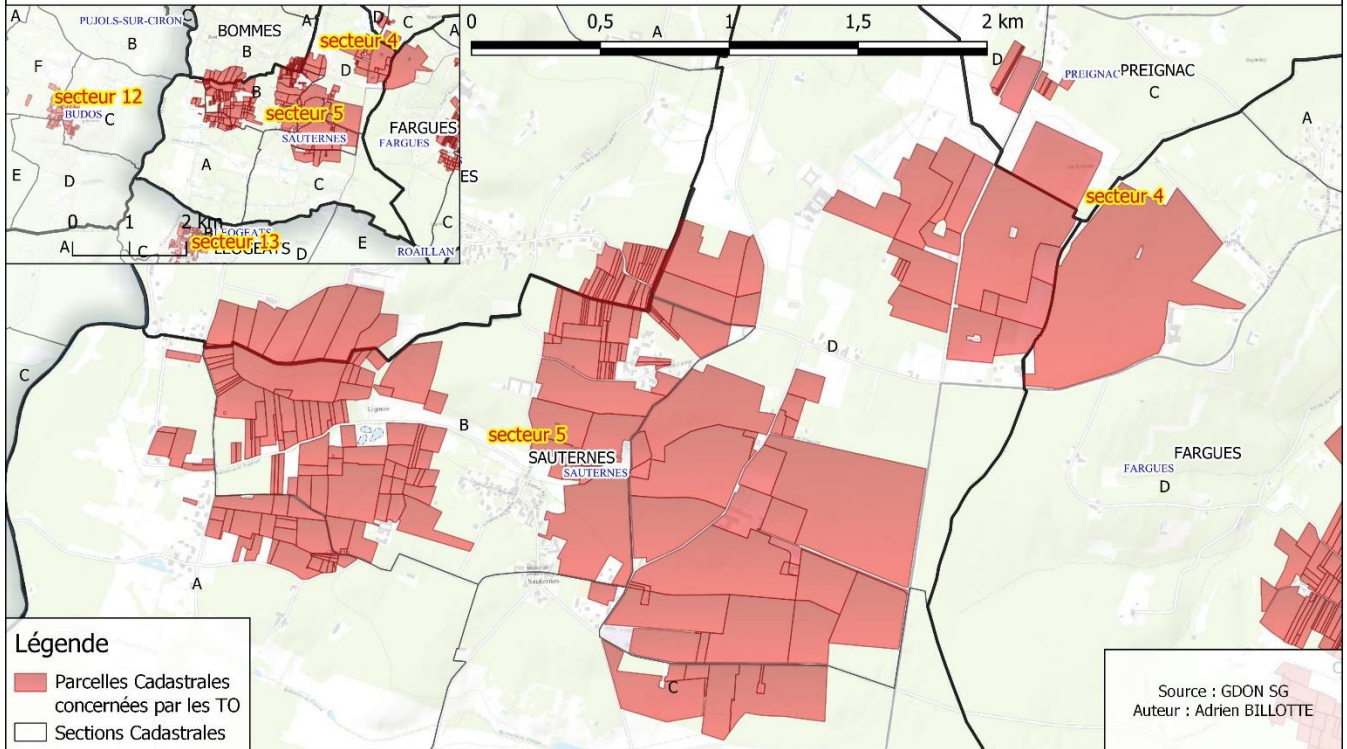
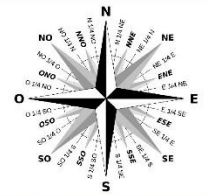
SECTEUR 3 et 10 : Barsac, Pujols/C et Bommès

Sections Cadastreales: Barsac F et D Pujols/C A et B et Bommès A

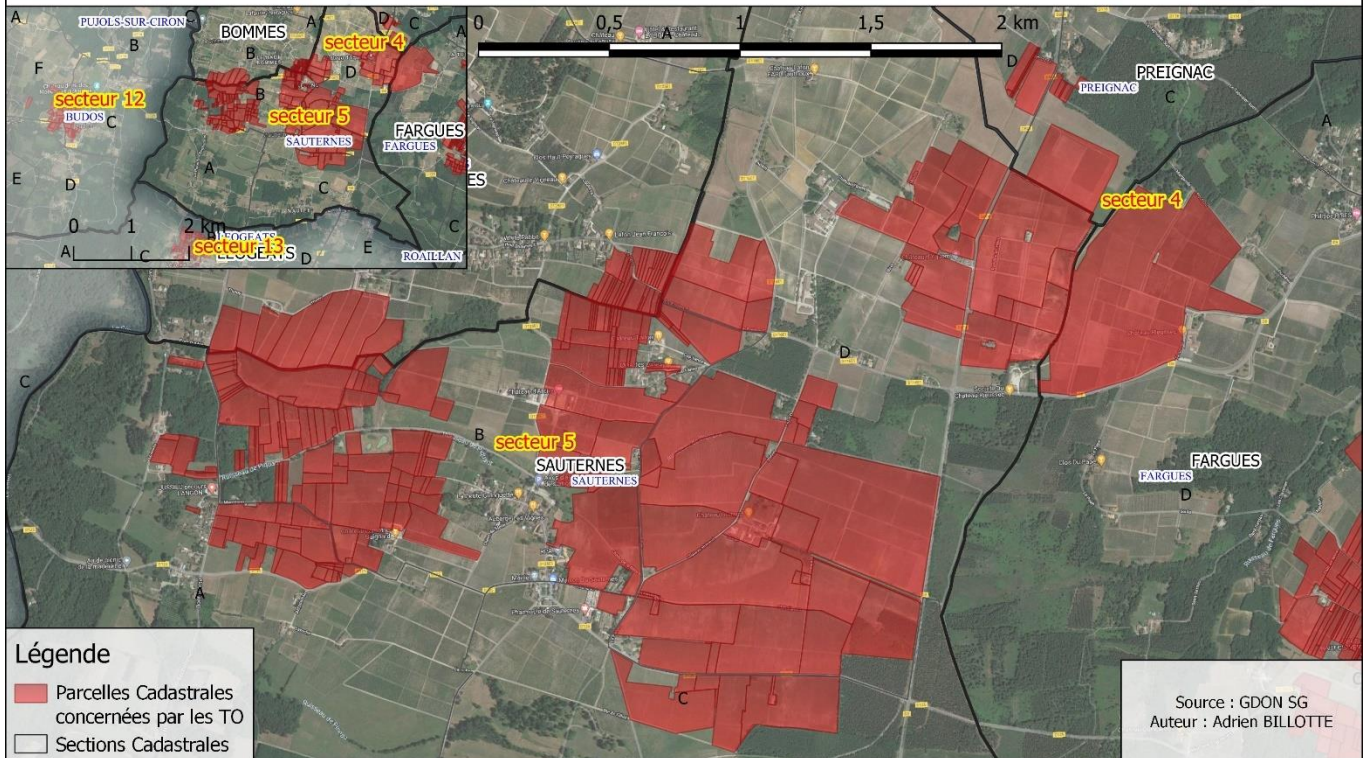
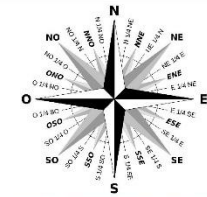


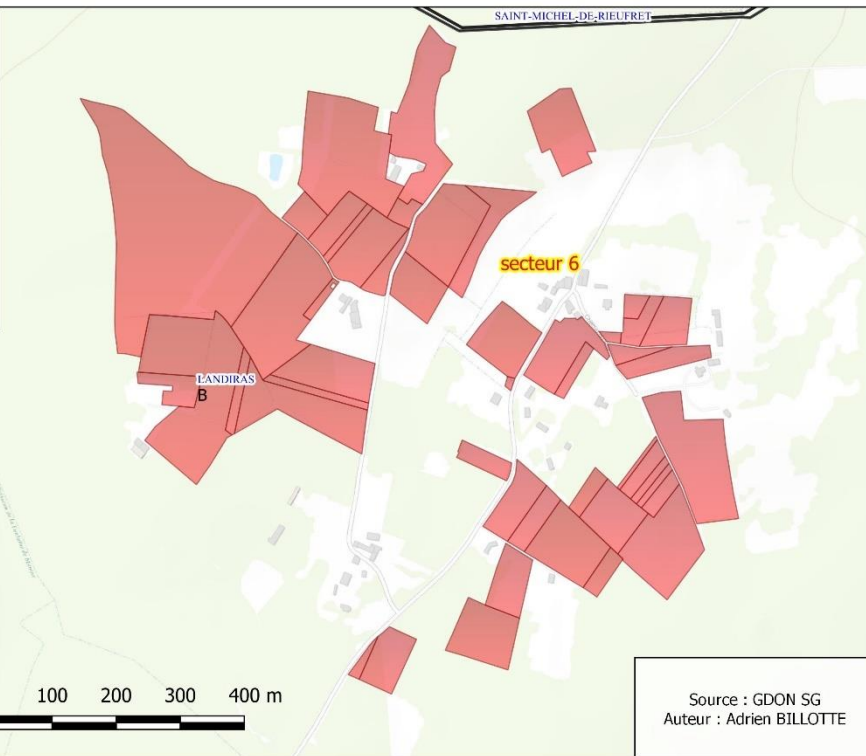
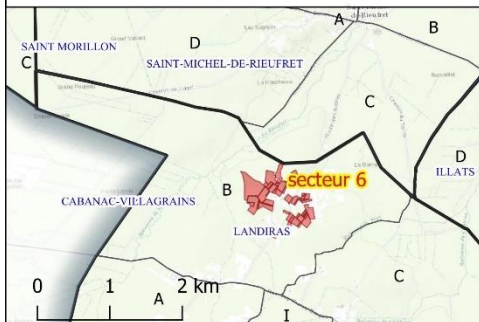
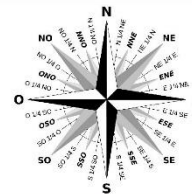
Source: GDON SG
Auteur: Adrien BILLOTTE

SECTEUR 4 et 5: Sauternes A - B - C - D et Bommès B Preignac C et Fargues A



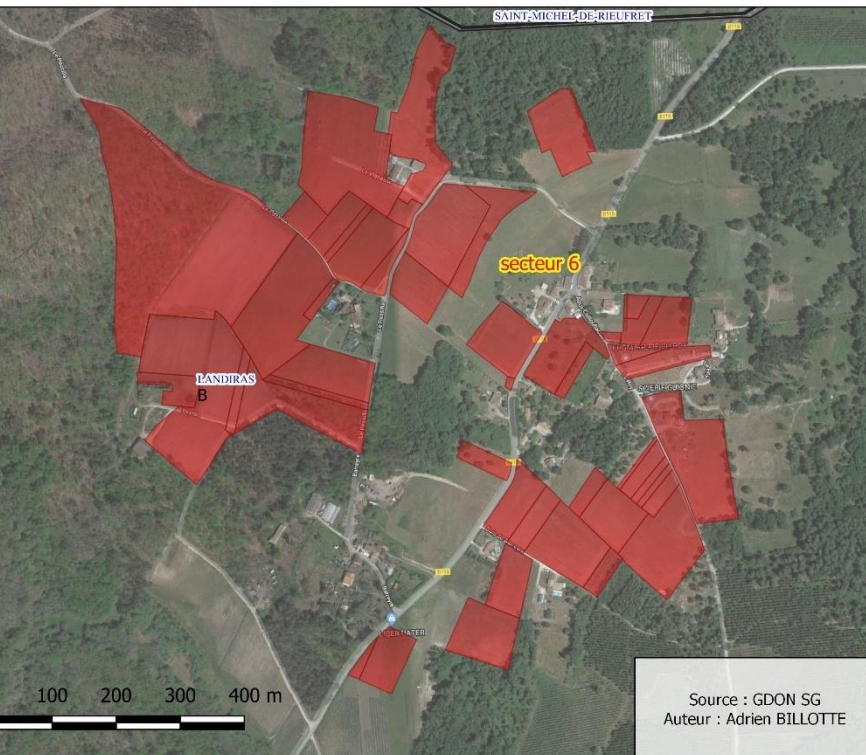
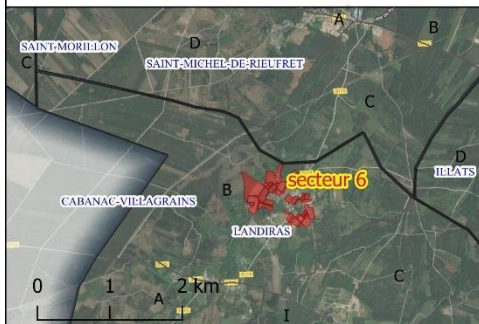
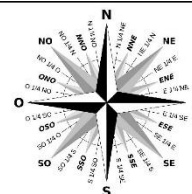
SECTEUR 4 et 5: Sauternes A - B - C - D et Bommès B Preignac C et Fargues A





Légende
■ Parcelles Cadastrales concernées par les TO
 Sections Cadastrales

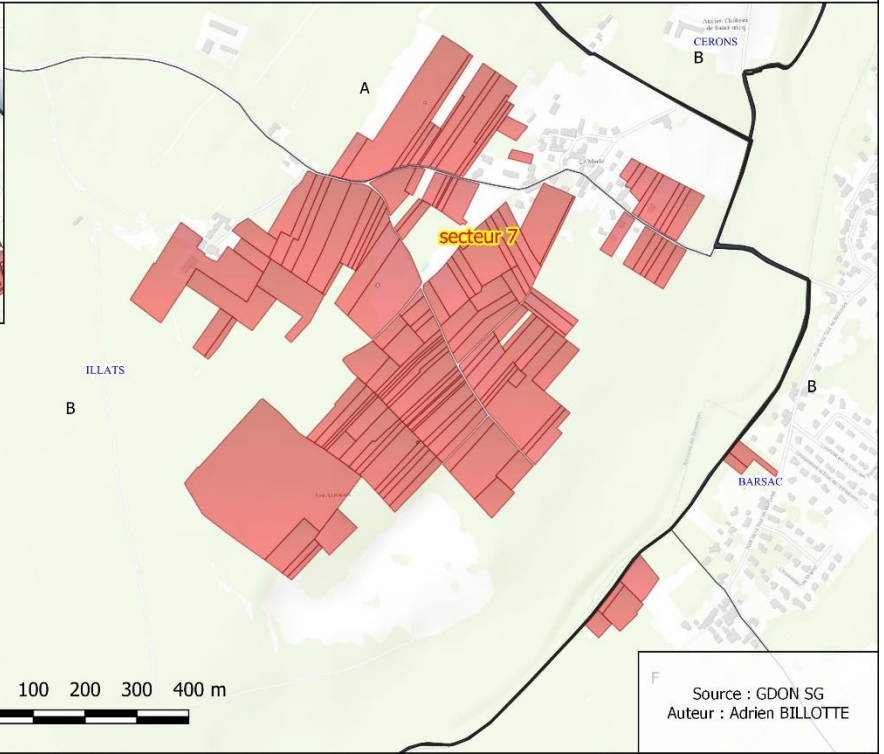
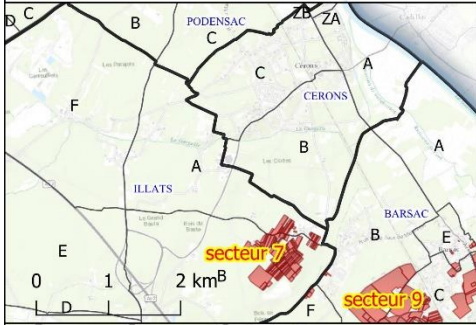
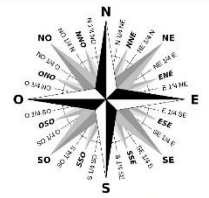
Source : GDON SG
Auteur : Adrien BILLOTTE



Légende
■ Parcelles Cadastrales concernées par les TO
 Sections Cadastrales

Source : GDON SG
Auteur : Adrien BILLOTTE

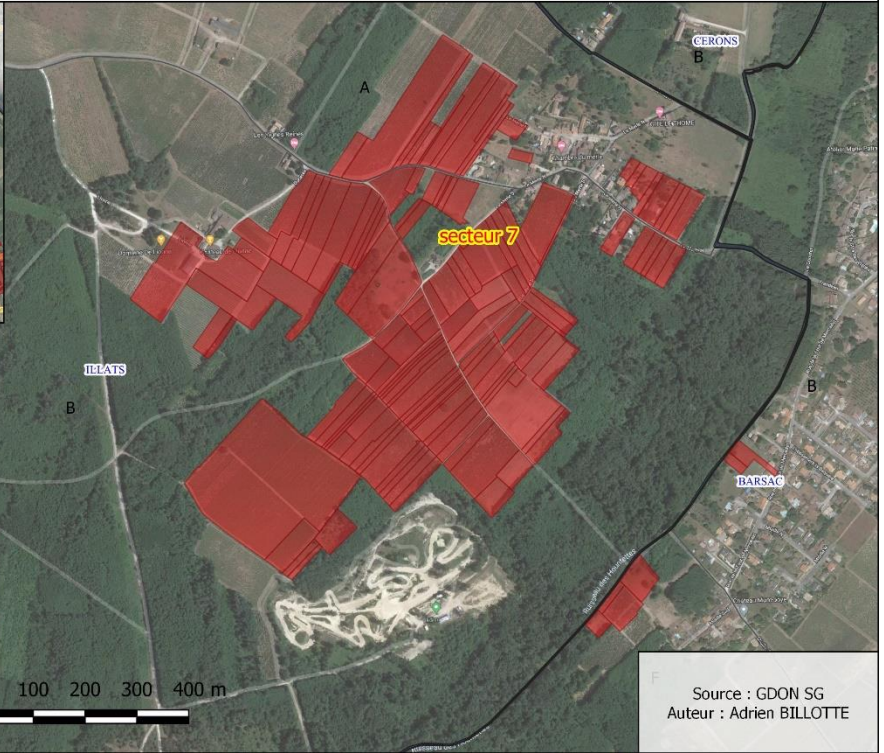
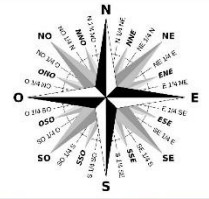
SECTEUR 7 : Illats et Barsac
Sections Cadastreales: Illats A et B
Barsac B et F



Légende
■ Parcelles Cadastreales concernées par les TO
 Sections Cadastreales

Source : G DON SG
Auteur : Adrien BILLOTTE

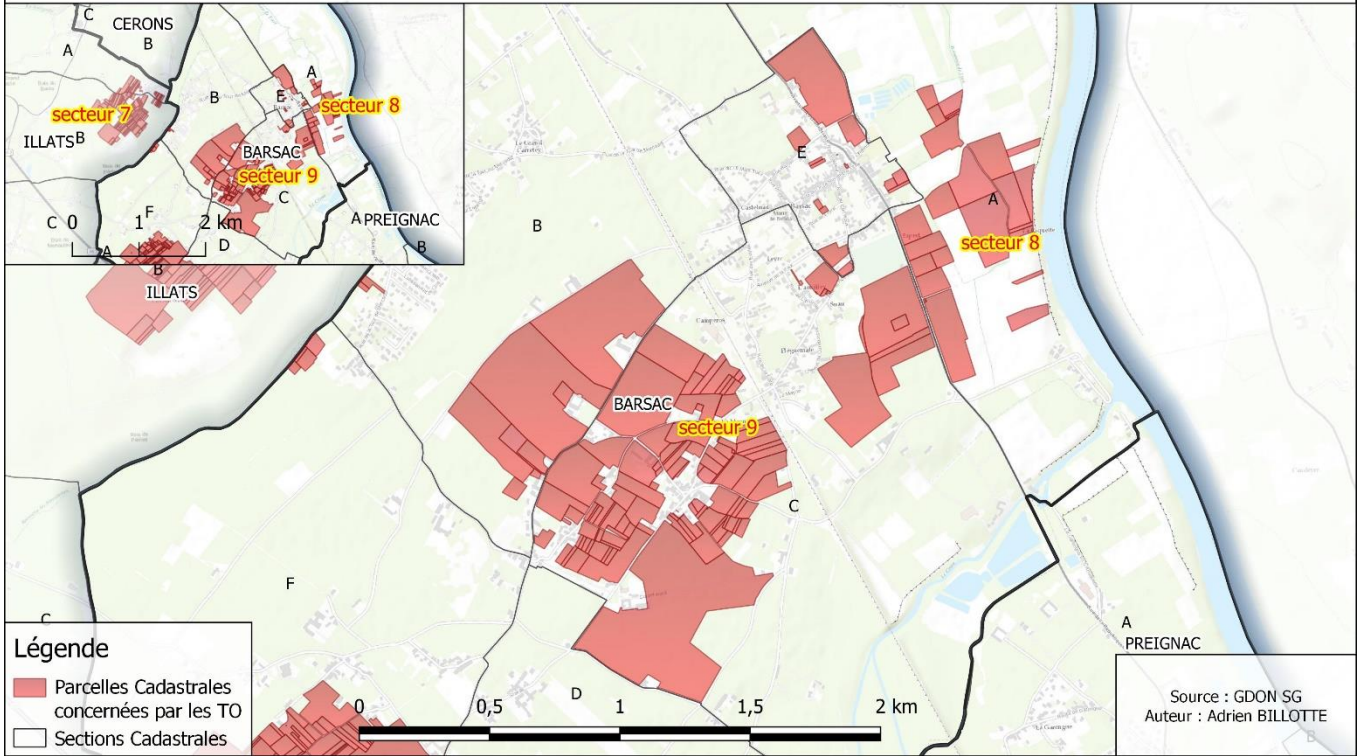
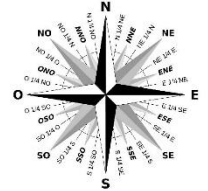
SECTEUR 7 : Illats et Barsac
Sections Cadastreales: Illats A et B
Barsac B et F



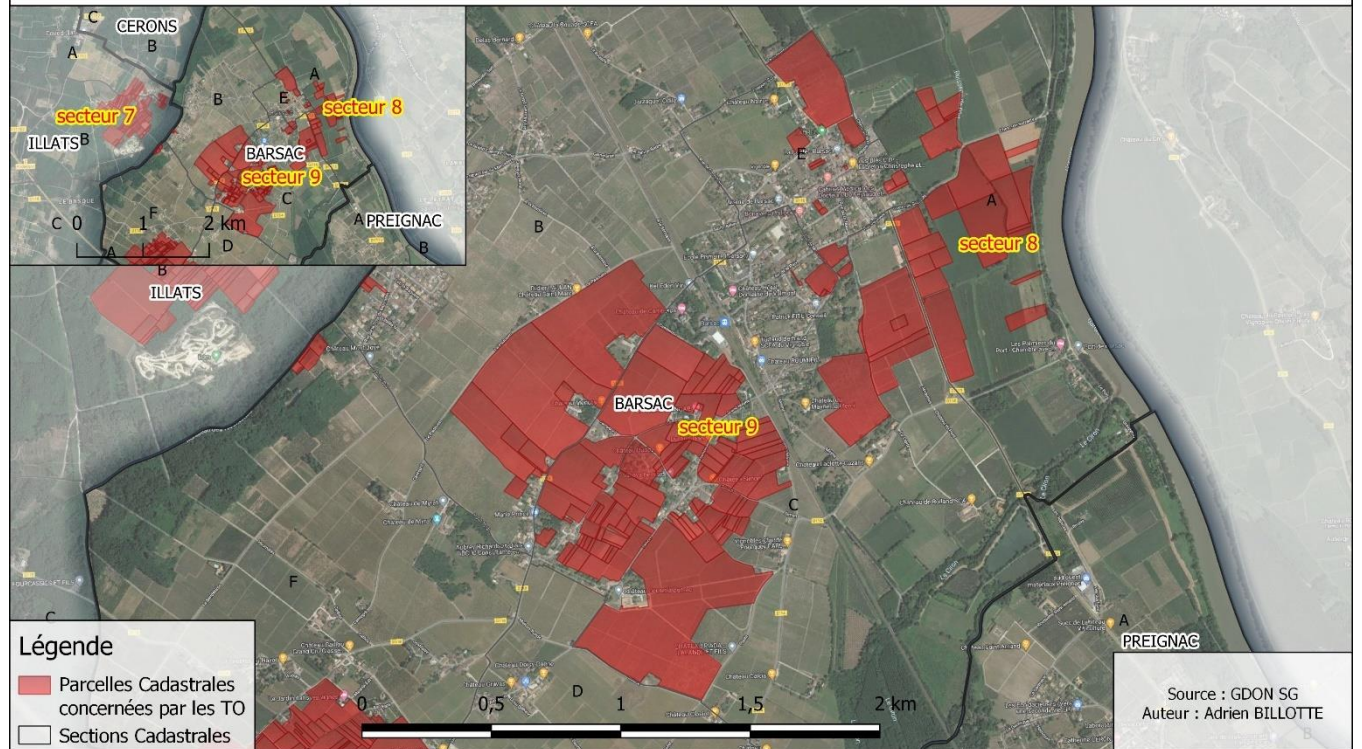
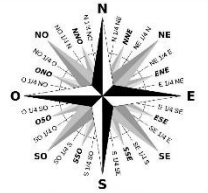
Légende
■ Parcelles Cadastreales concernées par les TO
 Sections Cadastreales

Source : G DON SG
Auteur : Adrien BILLOTTE

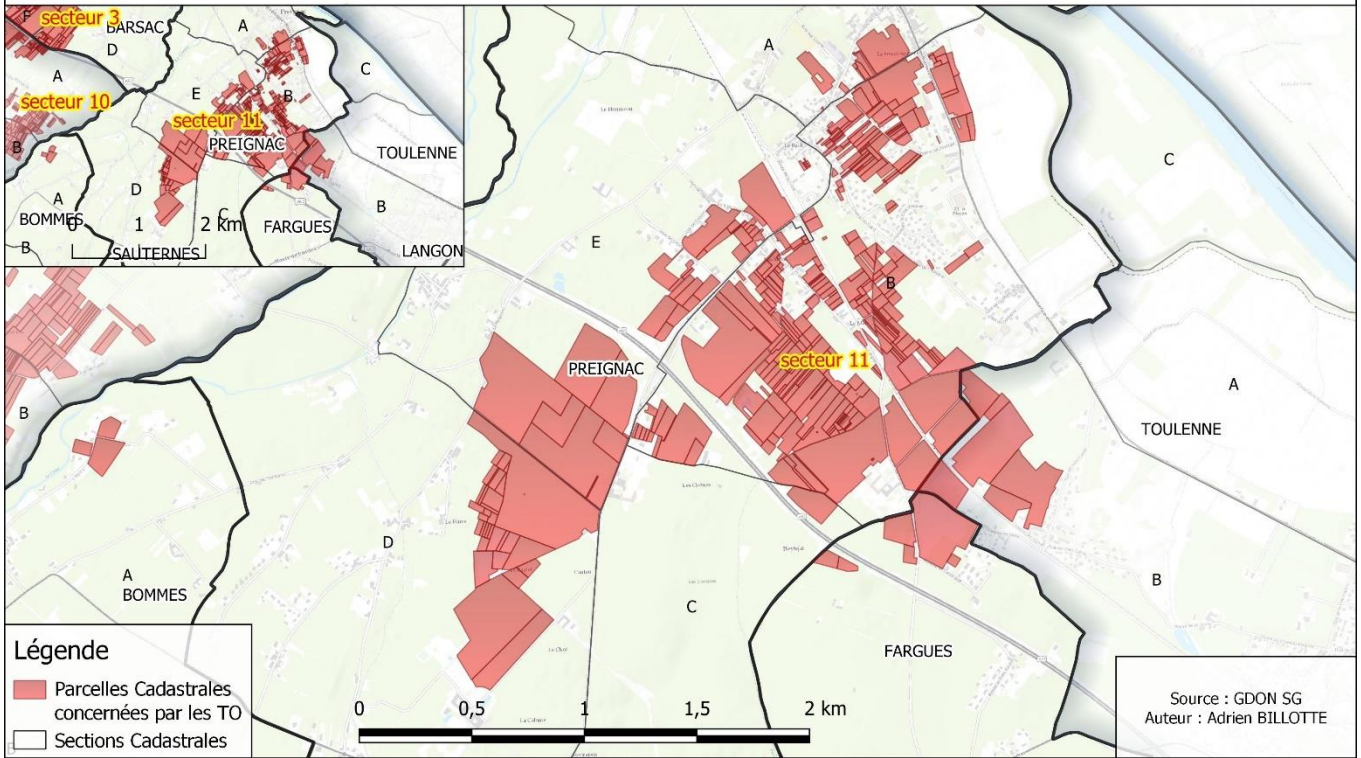
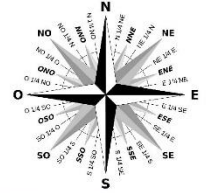
SECTEUR 8 et 9: Barsac Sections Cadastres A - B - C - E



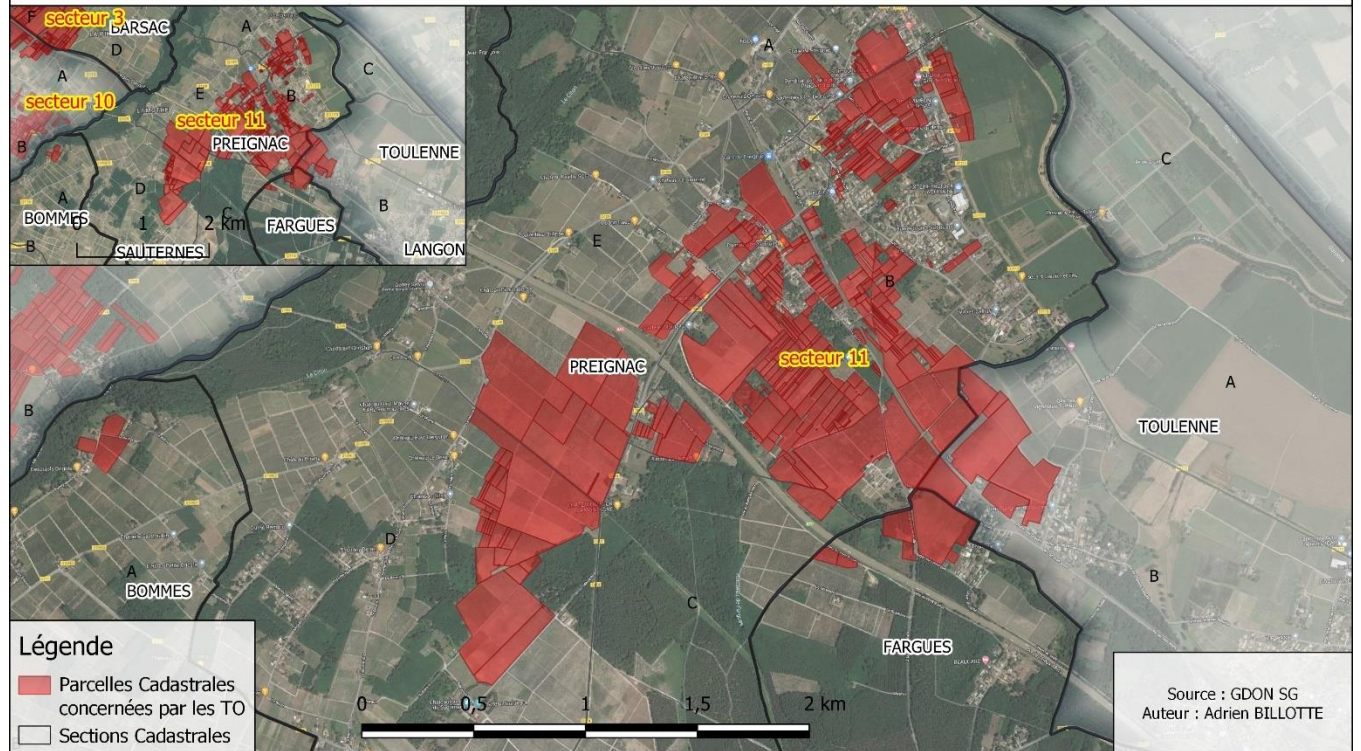
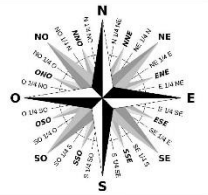
SECTEUR 8 et 9: Barsac Sections Cadastres A - B - C - E



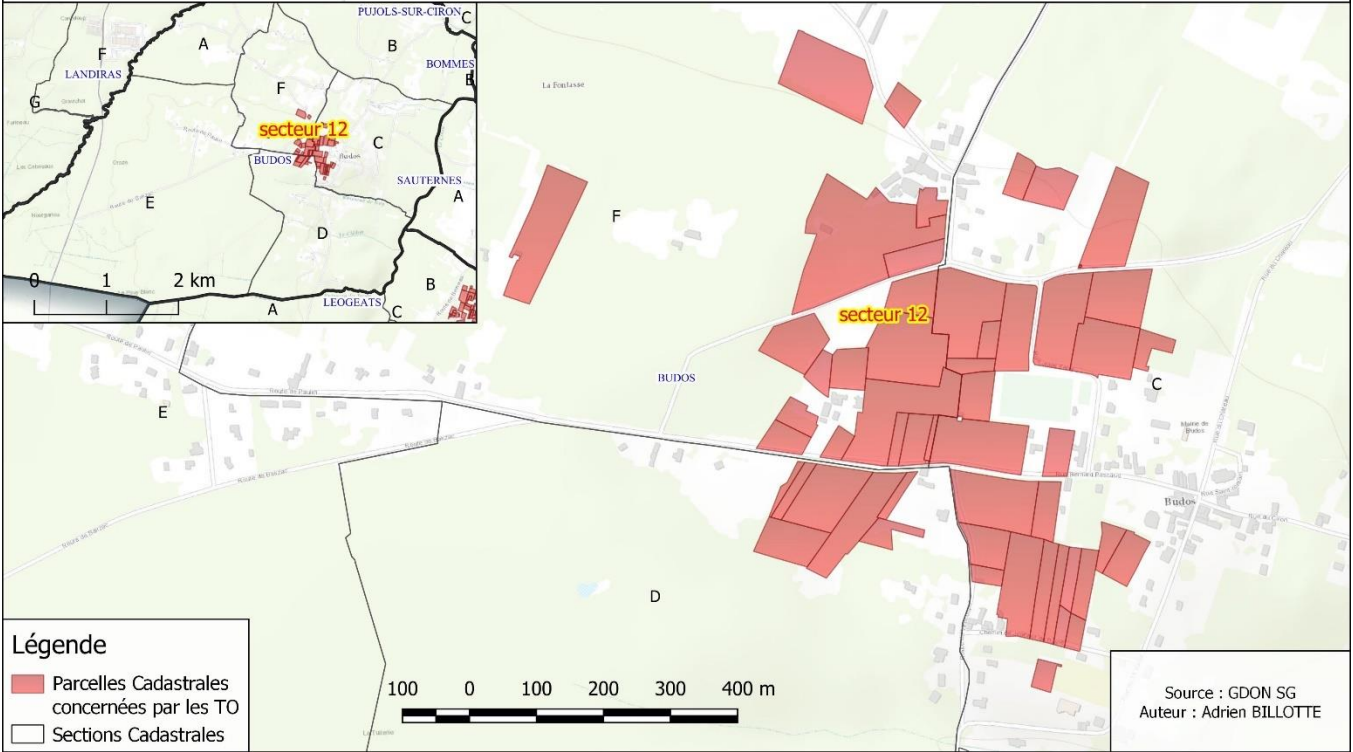
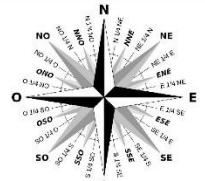
SECTEUR 11: Preignac Toulenne B Fargues A



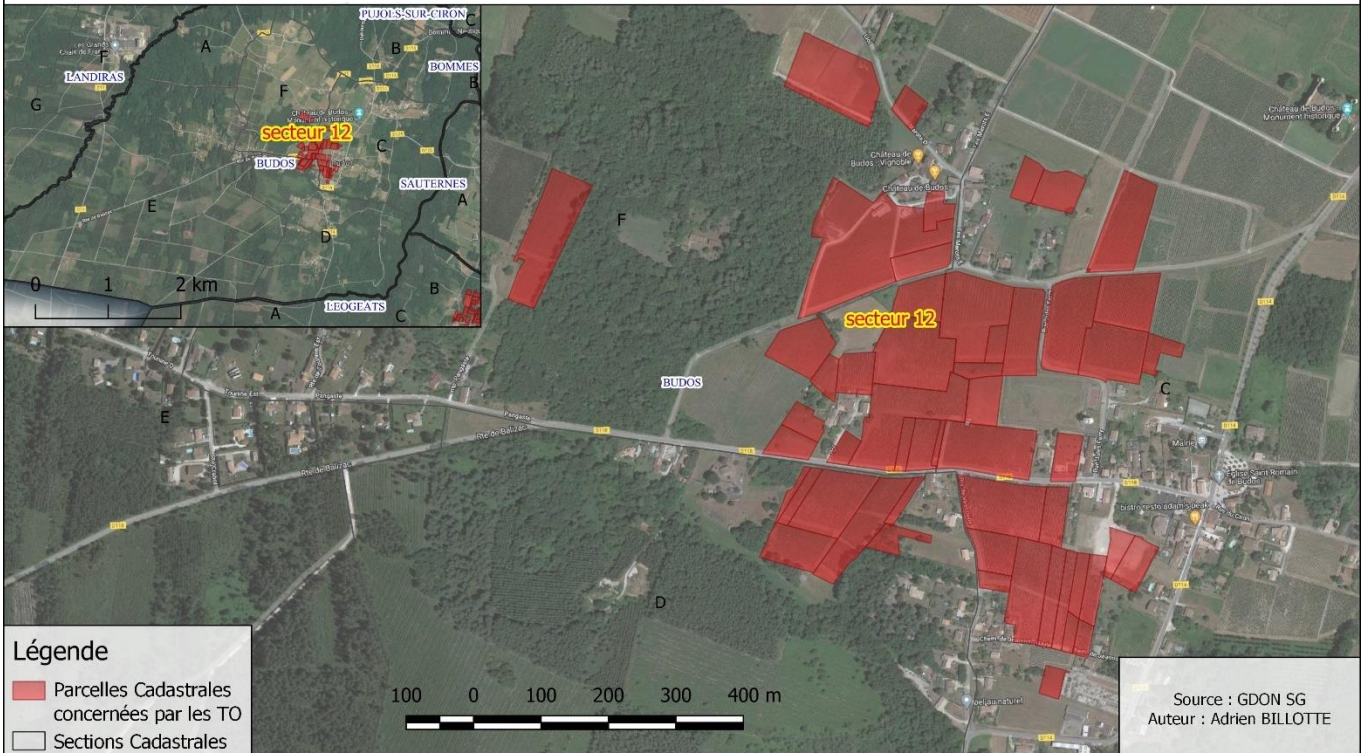
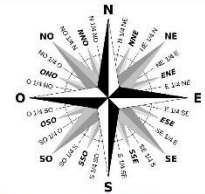
SECTEUR 11: Preignac Toulenne B Fargues A

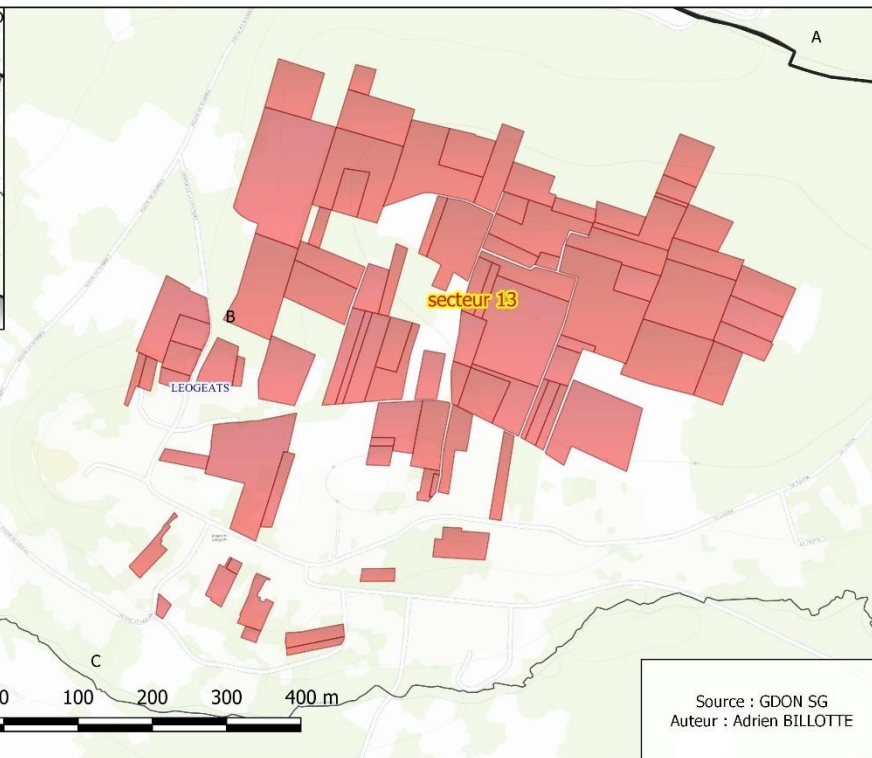
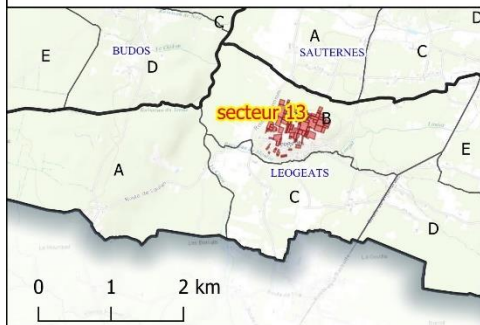
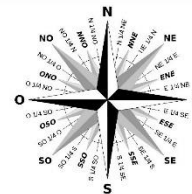


SECTEUR 12 : Budos Sections Cadastrales: C - D - F



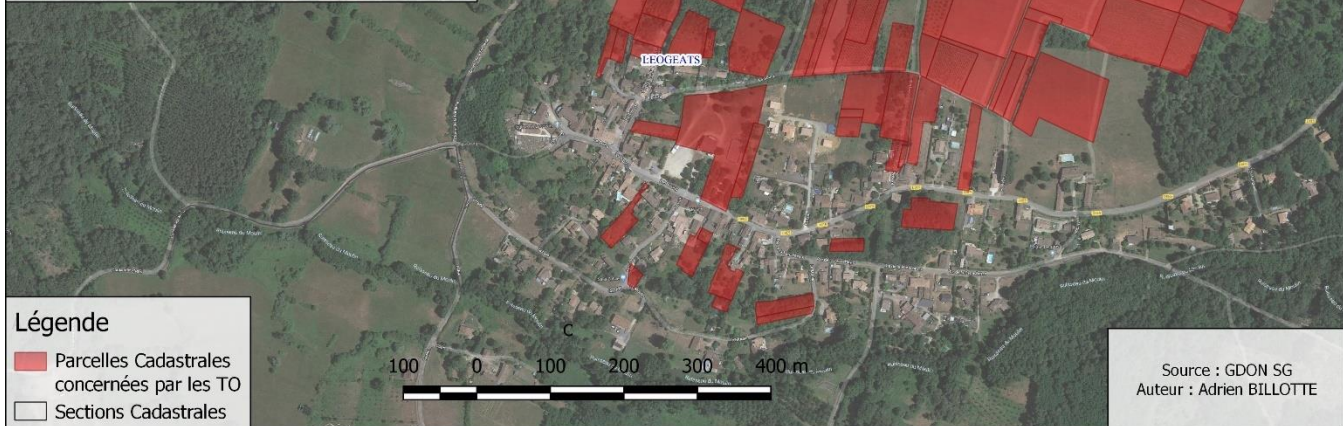
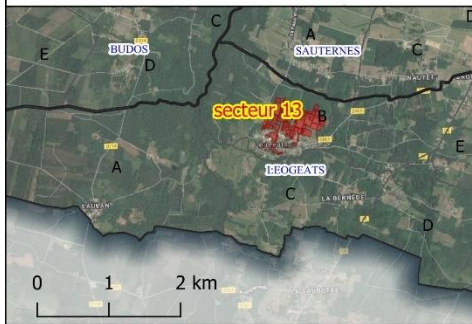
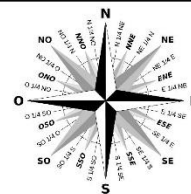
SECTEUR 12 : Budos Sections Cadastrales: C - D - F





Légende
■ Parcelles Cadastreales concernées par les TO
 Sections Cadastreales

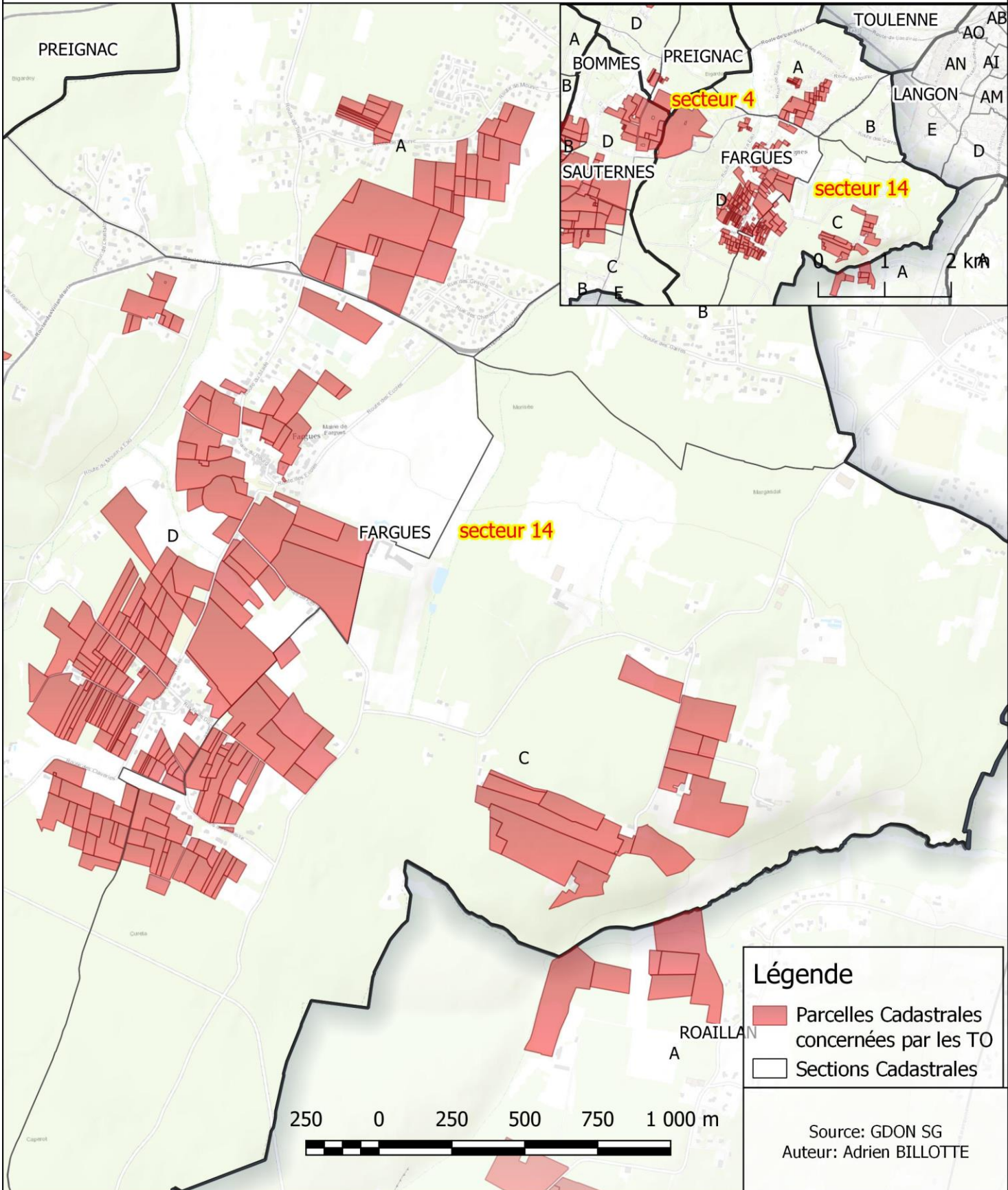
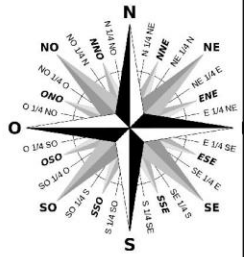
Source : GDON SG
Auteur : Adrien BILLOTTE



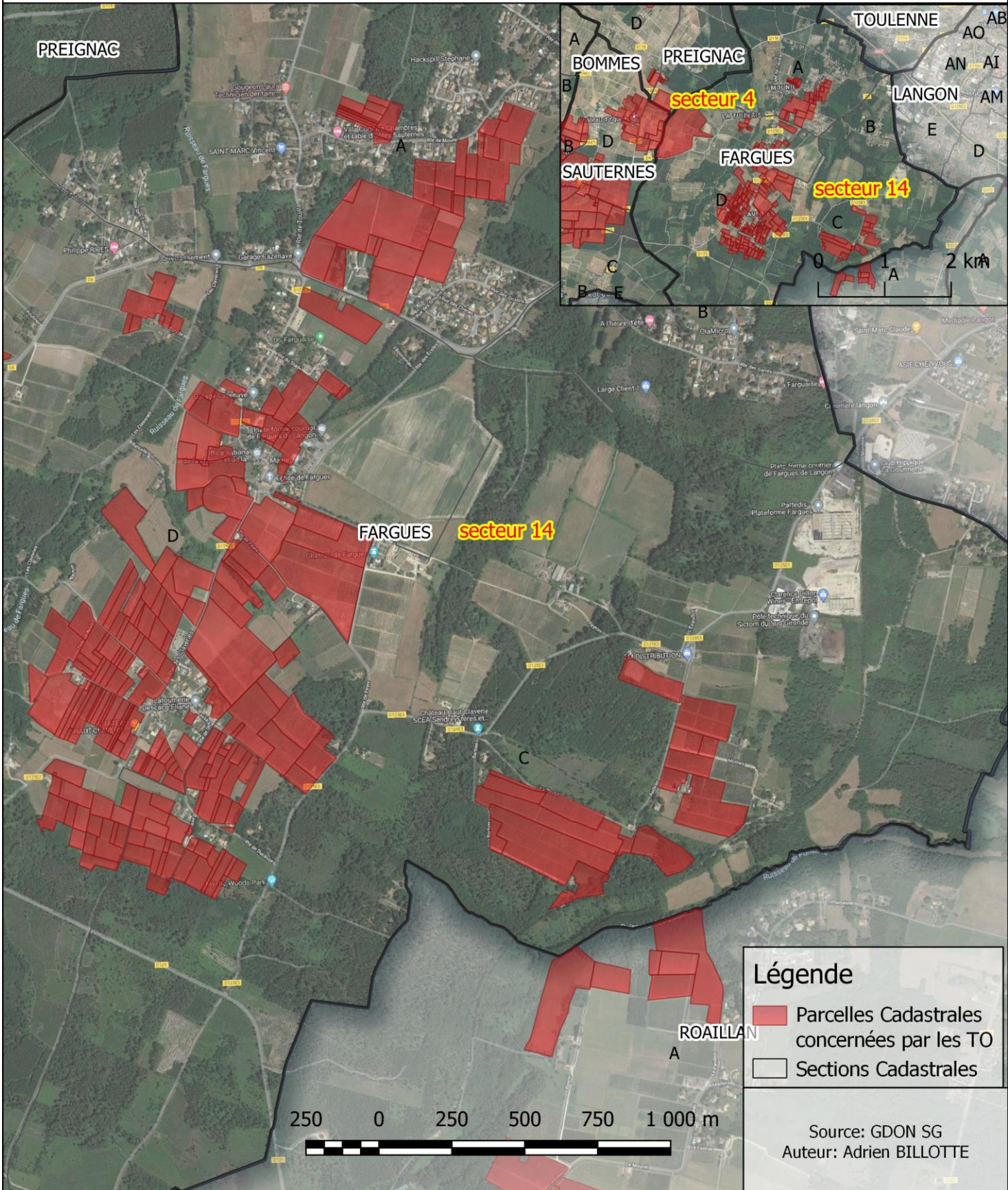
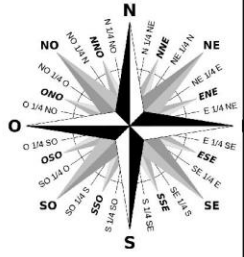
Légende
■ Parcelles Cadastreales concernées par les TO
 Sections Cadastreales

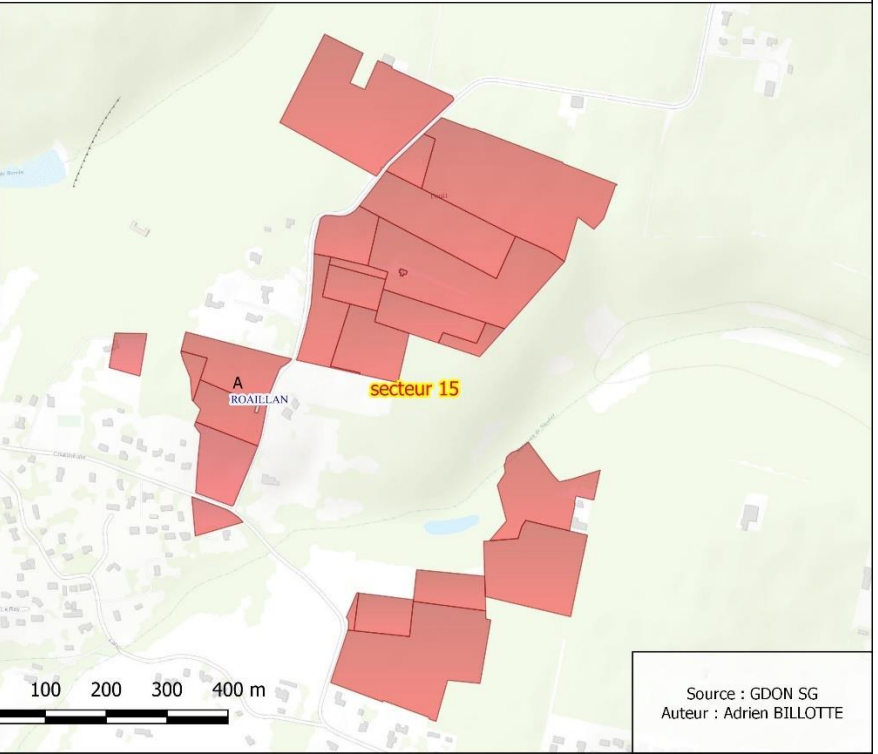
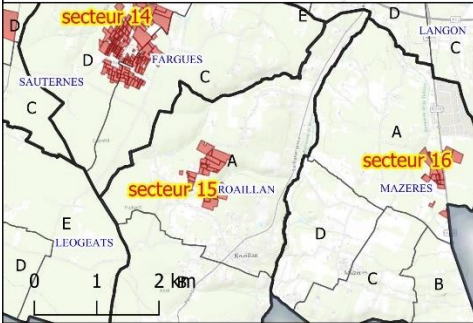
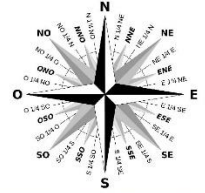
Source : GDON SG
Auteur : Adrien BILLOTTE

SECTEUR 14 : Fargues Roailan A



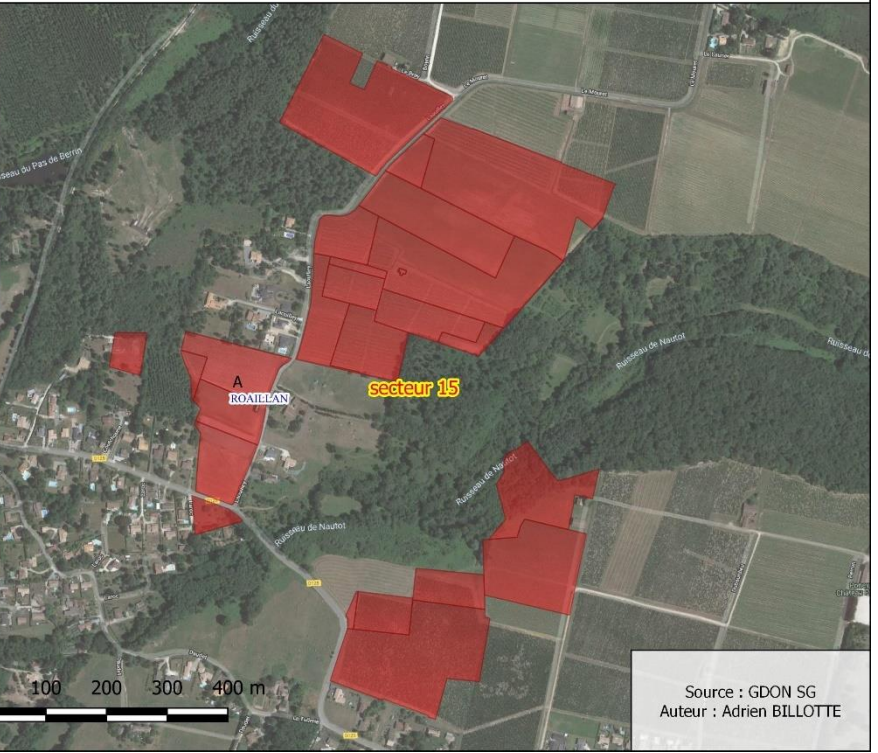
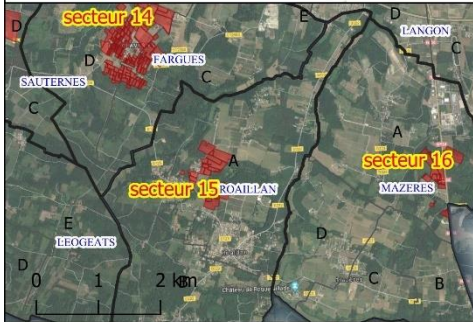
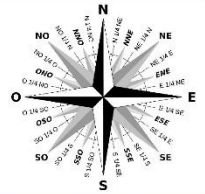
SECTEUR 14 : Fargues Roailan A





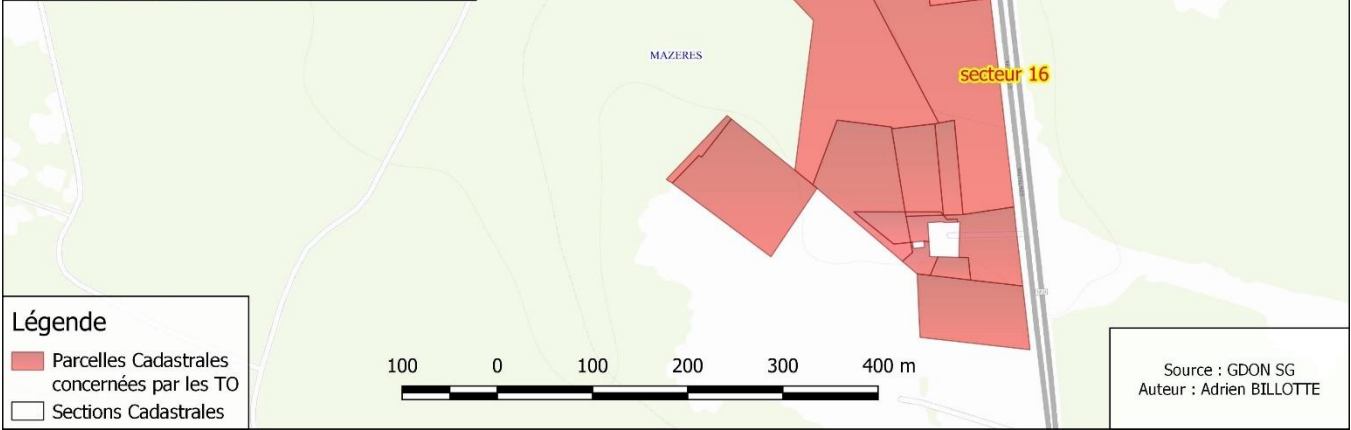
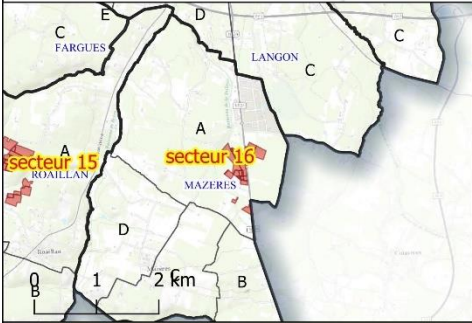
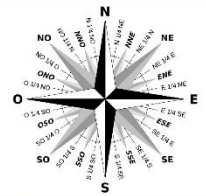
Légende
■ Parcelles Cadastrales concernées par les TO
 Sections Cadastrales

Source : GDON SG
Auteur : Adrien BILLOTTE



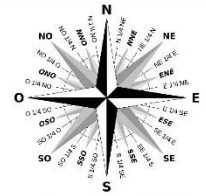
Légende
■ Parcelles Cadastrales concernées par les TO
 Sections Cadastrales

Source : GDON SG
Auteur : Adrien BILLOTTE



Légende
■ Parcelles Cadastrales concernées par les TO
 Sections Cadastrales

Source : GDON SG
Auteur : Adrien BILLOTTE



Légende
■ Parcelles Cadastrales concernées par les TO
 Sections Cadastrales

Source : GDON SG
Auteur : Adrien BILLOTTE

Rappel : le piégeage ne s'applique pas aux utilisateurs de **pyréthrines d'origine naturelle** : ces derniers, sur les zones ou communes à 2+1 effectuent 3 larvicides et sur les zones ou communes à 1+1 2 larvicides avec des pyréthrines d'origine naturelle sur leurs parcelles de vignes.

Vous trouverez en annexe les références cadastrales des parcelles concernées sur les 5 secteurs. Cette liste n'est pas exhaustive.

II. Contrôle des traitements

Dans le cadre de la lutte obligatoire, les spécialités insecticides et leurs dosages doivent être homologués contre la cicadelle de la Flavescence Dorée. Le registre phytosanitaire doit être tenu à jour avec la parcelle traitée, la surface concernée, la date de traitement, le produit utilisé et la dose employée. Les justificatifs d'achat des produits doivent également être tenus à disposition en cas de contrôles. Des analyses de résidus de produits sur feuilles et des comptages larvaires pourront être réalisés par le Service Régional de l'Alimentation (SRAL) ou la FREDON pour vérifier que les traitements ont été appliqués.

III. Prospection

Le GDON embauche cette année 25 prospecteurs encadrés par 4 techniciens pour prospecter l'ensemble des communes du secteur et repérer les pieds atteints de *flavescence dorée* afin de procéder à leur arrachage. En plus des 700 parcelles avec un historique de contamination, nous prospecterons en particulier et de manière exhaustive les communes de Landiras, Sauternes, Roaillan et Mazères.

La prospection se déroule du 9 Août à mi-Septembre 2021

1/4 des surfaces viticoles sera prospecté

Merci de leur réserver votre meilleur accueil quand vous les croiserez dans vos parcelles.

Le GDON du Sauternais et des Graves organise la lutte contre la Flavescence Dorée

sur 38 Communes de la Gironde soit environ 6500 ha de vignes

ANNEXE :

Références cadastrales des parcelles avec traitement obligatoire :

Secteur 1 :

Commune	Référence cadastrale	Surface (Ha)
La Brède	33213000AM0001	1,2063
La Brède	33213000AM0021	0,0458
La Brède	33213000AM0022	0,2495
La Brède	33213000AM0035	0,2000
La Brède	33213000AM0036	0,3648
La Brède	33213000AM0037	0,3106
La Brède	33213000AM0038	0,3475
La Brède	33213000AM0039	0,4000
La Brède	33213000AM0040	0,3543
La Brède	33213000AM0041	0,1400
La Brède	33213000AM0042	0,4685
La Brède	33213000AM0043	0,2645
La Brède	33213000AM0082	0,1230
La Brède	33213000AN0092	0,2000
La Brède	33213000AN0093	0,6006
La Brède	33213000BO0022	0,5480
La Brède	33213000BP0060	0,1477
La Brède	33213000BR0043	0,2580
La Brède	33213000BR0044	0,3000
La Brède	33213000BR0045	0,1211

Secteur 2 :

Commune	Référence cadastrale	Surface (Ha)
La Brède	33213000AS0041	0,263
La Brède	33213000AS0063	0,426
La Brède	33213000AS0065	0,1
La Brède	33213000AS0066	0,3926
La Brède	33213000AS0077	0,3
La Brède	33213000AS0079	0,0595
La Brède	33213000AS0082	0,0178
La Brède	33213000AS0083	0,0267
La Brède	33213000AY0112	0,189
La Brède	33213000AY0113	0,06
La Brède	33213000AY0114	0,04

La Brède	33213000BB0033	0,5212
La Brède	33213000BB0036	0,3325
La Brède	33213000BB0037	0,5743
La Brède	33213000BB0150	0,4367
La Brède	33213000BB0169	0,482
La Brède	33213000BB0174	0,284
La Brède	33213000BB0175	0,2125
La Brède	33213000BB0180	0,16
La Brède	33213000BB0181	0,6
La Brède	33213000BB0184	0,4495
La Brède	33213000BB0213	0,3306
La Brède	33213000BB0244	0,3384
La Brède	33213000BB0350	0,5
La Brède	33213000BB0354	0,4265

Secteur 3 :

nom	id	Surface (Ha)
Barsac	330300000D0005	0,001
Barsac	330300000D0007	0,2275
Barsac	330300000D0008	0,0655
Barsac	330300000D0010	0,1075
Barsac	330300000D0011	0,2795
Barsac	330300000D0016	0,3635
Barsac	330300000D0017	0,1135
Barsac	330300000D0018	0,223
Barsac	330300000D0019	0,2175
Barsac	330300000D0020	0,103
Barsac	330300000D0021	0,1125
Barsac	330300000D0022	0,2075
Barsac	330300000D0023	0,0775
Barsac	330300000D0024	0,08
Barsac	330300000D0025	0,318
Barsac	330300000D0026	2,9984
Barsac	330300000D0027	0,341
Barsac	330300000D0031	0,2115
Barsac	330300000D0032	0,1875
Barsac	330300000D0033	0,3
Barsac	330300000D0034	0,3745

Barsac	330300000D0035	0,12
Barsac	330300000D0036	0,8729
Barsac	330300000D0037	0,3455
Barsac	330300000D0039	0,3725
Barsac	330300000D0040	0,455
Barsac	330300000D0041	0,114
Barsac	330300000D0042	0,681
Barsac	330300000D0043	0,133
Barsac	330300000D0044	0,23
Barsac	330300000D0059	0,775
Barsac	330300000D0060	0,66
Barsac	330300000D0083	0,54
Barsac	330300000D0243	0,162
Barsac	330300000D0246	0,104
Barsac	330300000D0247	0,19
Barsac	330300000D0941	0,7078
Barsac	330300000D0943	0,063
Barsac	330300000D0947	0,1239
Barsac	330300000D0949	0,1477
Barsac	330300000D0951	0,1365
Barsac	330300000D0953	1,8921
Barsac	330300000D0955	1,1233
Barsac	330300000D0957	0,4341
Barsac	330300000D0959	0,2365
Barsac	330300000D1151	0,0313
Barsac	330300000D1152	0,1437
Barsac	330300000D1153	0,0762
Barsac	330300000D1154	0,4379
Barsac	330300000D1156	0,9632
Barsac	330300000F0300	0,4
Barsac	330300000F0301	5,0205
Barsac	330300000F0396	0,7065
Barsac	330300000F0398	0,0035
Barsac	330300000F0401	0,3315
Barsac	330300000F0402	0,4325
Barsac	330300000F0404	0,3
Barsac	330300000F0405	0,2238
Barsac	330300000F0406	0,167
Barsac	330300000F0407	0,051
Barsac	330300000F0408	0,141
Barsac	330300000F0409	0,093
Barsac	330300000F0410	0,0965
Barsac	330300000F0411	0,1375
Barsac	330300000F0412	1,6185
Barsac	330300000F0414	0,4145
Barsac	330300000F0416	0,117

Barsac	330300000F0417	0,293
Barsac	330300000F0418	0,1885
Barsac	330300000F0419	0,038
Barsac	330300000F0420	0,346
Barsac	330300000F0421	1,5055
Barsac	330300000F0422	0,1765
Barsac	330300000F0424	0,1765
Barsac	330300000F0425	0,106
Barsac	330300000F0426	0,6635
Barsac	330300000F0427	0,065
Barsac	330300000F0428	0,0835
Barsac	330300000F0429	0,459
Barsac	330300000F0430	0,237
Barsac	330300000F0431	0,069
Barsac	330300000F0432	0,078
Barsac	330300000F0433	0,1715
Barsac	330300000F0434	0,2035
Barsac	330300000F0435	0,6485
Barsac	330300000F0438	0,2255
Barsac	330300000F0452	0,136
Barsac	330300000F0453	0,204
Barsac	330300000F0475	0,5435
Barsac	330300000F0476	0,1045
Barsac	330300000F0477	0,305
Barsac	330300000F0478	0,221
Barsac	330300000F0479	0,204
Barsac	330300000F0480	0,6525
Barsac	330300000F0481	0,2595
Barsac	330300000F0482	0,056
Barsac	330300000F0483	0,085
Barsac	330300000F0484	0,2365
Barsac	330300000F0485	0,235
Barsac	330300000F0486	0,2519
Barsac	330300000F0603	0,8516
Barsac	330300000F0629	0,384
Barsac	330300000F0638	0,31
Barsac	330300000F0640	0,3132
Barsac	330300000F0642	0,5095
Barsac	330300000F0644	0,4675
Barsac	330300000F0646	0,2587
Barsac	330300000F0699	0,2431
Pujols-sur-Ciron	333430000A0535	0,9177
Pujols-sur-Ciron	333430000A1213	1,0256
Pujols-sur-Ciron	333430000A1215	0,2436

Pujols-sur-Ciron	333430000A1217	0,5057
Pujols-sur-Ciron	333430000A1233	0,2198
Pujols-sur-Ciron	333430000A1235	0,295
Pujols-sur-Ciron	333430000A1237	0,2281
Pujols-sur-Ciron	333430000A1239	0,4699
Pujols-sur-Ciron	333430000A1241	1,288
Pujols-sur-Ciron	333430000A1243	0,2748
Pujols-sur-Ciron	333430000A1247	0,3202
Pujols-sur-Ciron	333430000A1249	0,0363
Pujols-sur-Ciron	333430000A1251	0,2116
Pujols-sur-Ciron	333430000A1257	0,292
Pujols-sur-Ciron	333430000A1259	0,1898
Pujols-sur-Ciron	333430000A1261	0,0735
Pujols-sur-Ciron	333430000A1263	0,5892
Pujols-sur-Ciron	333430000A1265	0,1206
Pujols-sur-Ciron	333430000A1267	0,1131
Pujols-sur-Ciron	333430000A1269	0,2287
Pujols-sur-Ciron	333430000A1271	0,1123
Pujols-sur-Ciron	333430000A1273	0,2349
Pujols-sur-Ciron	333430000A1277	0,1705
Pujols-sur-Ciron	333430000A1296	0,1132
Pujols-sur-Ciron	333430000A1304	0,2271

Secteur 4 :

Commune	Référence cadastrale	Surface (Ha)
Fargues	331640000D1576	0,6569

Preignac	333370000C0192	0,4593
Preignac	333370000C0193	0,1898
Preignac	333370000C0194	0,1308
Preignac	333370000C0195	0,0335
Preignac	333370000C0196	0,043
Preignac	333370000D0884	0,6707
Preignac	333370000D0886	0,1062
Preignac	333370000D0887	0,0634
Preignac	333370000D0888	0,1076
Preignac	333370000D1227	0,0123
Preignac	333370000D1228	0,0349
Sauternes	335040000D0110	0,5946
Sauternes	335040000D0111	0,3743
Sauternes	335040000D0117	1,02
Sauternes	335040000D0160	0,1315
Sauternes	335040000D0161	0,1295
Sauternes	335040000D0162	0,1095
Sauternes	335040000D0167	3,378
Sauternes	335040000D0183	0,8
Sauternes	335040000D0210	0,6
Sauternes	335040000D0213	0,02
Sauternes	335040000D0216	0,06
Sauternes	335040000D0217	0,65
Sauternes	335040000D0218	0,433
Sauternes	335040000D0219	0,32
Sauternes	335040000D0344	0,4229
Sauternes	335040000D0392	0,09

Secteur 5 :

Commune	Référence cadastrale	Surface (Ha)
Bommes	330600000B0532	0,0835
Bommes	330600000B0533	1,5
Bommes	330600000B0534	1,0075
Bommes	330600000B0542	1,762
Bommes	330600000B0543	3,0055
Bommes	330600000B0663	3,3645
Bommes	330600000B0664	3,153
Bommes	330600000B0665	1,478
Bommes	330600000B0797	0,1565
Bommes	330600000B0798	0,268
Bommes	330600000B0799	0,1445
Bommes	330600000B0800	0,149
Bommes	330600000B0802	0,075
Bommes	330600000B0803	0,0755
Bommes	330600000B0805	0,2935

Bommes	33060000B0806	0,115
Bommes	33060000B0807	0,0725
Bommes	33060000B0809	0,196
Bommes	33060000B0812	0,041
Bommes	33060000B0813	0,6245
Bommes	33060000B0814	0,053
Bommes	33060000B0815	0,17
Bommes	33060000B0817	0,099
Bommes	33060000B0818	0,158
Bommes	33060000B0819	0,13
Bommes	33060000B0820	0,1975
Bommes	33060000B0821	0,103
Bommes	33060000B0822	0,105
Bommes	33060000B0823	0,2285
Bommes	33060000B0824	0,237
Bommes	33060000B0842	0,1265
Bommes	33060000B0936	0,0725
Bommes	33060000B1181	0,2329
Bommes	33060000B1184	0,1399
Bommes	33060000B1205	0,1467
Bommes	33060000B1211	0,1425
Bommes	33060000B1217	0,1476
Bommes	33060000B1221	0,2601
Bommes	33060000B1223	0,1213
Bommes	33060000B1227	0,236
Bommes	33060000B1234	0,5466
Sauternes	33504000A0328	0,7115
Sauternes	33504000A0329	0,15
Sauternes	33504000A0366	0,3885
Sauternes	33504000A0380	1,031
Sauternes	33504000A0386	0,119
Sauternes	33504000A0387	0,2895
Sauternes	33504000A0394	0,0823
Sauternes	33504000A0524	0,3945
Sauternes	33504000A0525	0,292
Sauternes	33504000A0526	1,326
Sauternes	33504000A0528	0,4688
Sauternes	33504000A0529	0,6868
Sauternes	33504000A0530	1,5815
Sauternes	33504000A0531	0,299
Sauternes	33504000A0532	0,477
Sauternes	33504000A0534	0,4975
Sauternes	33504000A0535	1,039
Sauternes	33504000A0536	0,2945
Sauternes	33504000A0539	0,3805
Sauternes	33504000A0541	0,377

Sauternes	33504000A0543	0,181
Sauternes	33504000A0544	1,5815
Sauternes	33504000A0545	0,0035
Sauternes	33504000A0546	0,226
Sauternes	33504000A0810	0,0905
Sauternes	33504000A0813	0,049
Sauternes	33504000A0814	0,0422
Sauternes	33504000A0815	0,0312
Sauternes	33504000A0819	0,0216
Sauternes	33504000A0820	0,0311
Sauternes	33504000A0821	0,0902
Sauternes	33504000A0822	0,1148
Sauternes	33504000A0823	0,0557
Sauternes	33504000A0824	0,0728
Sauternes	33504000A0904	0,2385
Sauternes	33504000B0005	0,446
Sauternes	33504000B0006	1,211
Sauternes	33504000B0008	0,0955
Sauternes	33504000B0009	0,0935
Sauternes	33504000B0010	0,09
Sauternes	33504000B0011	0,3235
Sauternes	33504000B0012	0,1645
Sauternes	33504000B0013	0,0575
Sauternes	33504000B0014	0,089
Sauternes	33504000B0015	0,1025
Sauternes	33504000B0016	0,097
Sauternes	33504000B0017	0,492
Sauternes	33504000B0021	2,748
Sauternes	33504000B0022	0,0985
Sauternes	33504000B0023	0,0559
Sauternes	33504000B0024	0,1085
Sauternes	33504000B0025	0,113
Sauternes	33504000B0027	0,37
Sauternes	33504000B0028	1,2695
Sauternes	33504000B0029	0,0345
Sauternes	33504000B0030	0,1475
Sauternes	33504000B0031	0,8645
Sauternes	33504000B0032	0,0935
Sauternes	33504000B0033	0,1235
Sauternes	33504000B0035	2,2655
Sauternes	33504000B0036	0,0675
Sauternes	33504000B0037	0,1255
Sauternes	33504000B0038	0,1605
Sauternes	33504000B0039	0,1305
Sauternes	33504000B0040	0,097
Sauternes	33504000B0041	0,0505

Sauternes	335040000B0042	0,0475
Sauternes	335040000B0043	0,057
Sauternes	335040000B0045	0,247
Sauternes	335040000B0046	0,0855
Sauternes	335040000B0047	0,1445
Sauternes	335040000B0064	0,21
Sauternes	335040000B0065	0,1559
Sauternes	335040000B0072	0,0545
Sauternes	335040000B0086	3,2185
Sauternes	335040000B0088	5,9635
Sauternes	335040000B0089	0,965
Sauternes	335040000B0090	0,69
Sauternes	335040000B0091	0,25
Sauternes	335040000B0092	0,2715
Sauternes	335040000B0093	0,2355
Sauternes	335040000B0094	0,221
Sauternes	335040000B0117	0,2655
Sauternes	335040000B0118	0,3845
Sauternes	335040000B0231	1,061
Sauternes	335040000B0232	0,4015
Sauternes	335040000B0235	0,398
Sauternes	335040000B0236	0,777
Sauternes	335040000B0237	0,0595
Sauternes	335040000B0273	2,447
Sauternes	335040000B0281	0,6549
Sauternes	335040000B0282	0,571
Sauternes	335040000B0283	0,485
Sauternes	335040000B0284	0,293
Sauternes	335040000B0285	0,293
Sauternes	335040000B0300	0,5535
Sauternes	335040000B0302	3,7245
Sauternes	335040000B0303	0,244
Sauternes	335040000B0305	0,3645
Sauternes	335040000B0307	0,223
Sauternes	335040000B0308	0,156
Sauternes	335040000B0309	0,229
Sauternes	335040000B0310	0,207
Sauternes	335040000B0311	0,3945
Sauternes	335040000B0312	0,7675
Sauternes	335040000B0314	0,461
Sauternes	335040000B0315	1,1515
Sauternes	335040000B0316	4,0595
Sauternes	335040000B0322	0,048
Sauternes	335040000B0323	1,0665
Sauternes	335040000B0324	0,9065
Sauternes	335040000B0325	0,55

Sauternes	335040000B0326	0,435
Sauternes	335040000B0327	1,095
Sauternes	335040000B0328	0,3875
Sauternes	335040000B0330	0,261
Sauternes	335040000B0337	0,1495
Sauternes	335040000B0338	0,3055
Sauternes	335040000B0339	0,128
Sauternes	335040000B0340	0,045
Sauternes	335040000B0341	0,437
Sauternes	335040000B0342	0,451
Sauternes	335040000B0343	0,377
Sauternes	335040000B0344	0,549
Sauternes	335040000B0345	0,7415
Sauternes	335040000B0346	0,305
Sauternes	335040000B0347	0,354
Sauternes	335040000B0348	0,0905
Sauternes	335040000B0350	0,084
Sauternes	335040000B0352	0,252
Sauternes	335040000B0354	0,3245
Sauternes	335040000B0355	0,198
Sauternes	335040000B0356	0,194
Sauternes	335040000B0382	0,147
Sauternes	335040000B0383	0,138
Sauternes	335040000B0386	0,355
Sauternes	335040000B0387	0,041
Sauternes	335040000B0388	0,175
Sauternes	335040000B0389	0,136
Sauternes	335040000B0390	0,5695
Sauternes	335040000B0392	0,8175
Sauternes	335040000B0393	2,0295
Sauternes	335040000B0395	0,1235
Sauternes	335040000B0396	0,094
Sauternes	335040000B0397	0,18
Sauternes	335040000B0398	0,524
Sauternes	335040000B0399	0,207
Sauternes	335040000B0400	0,208
Sauternes	335040000B0401	0,443
Sauternes	335040000B0402	0,158
Sauternes	335040000B0403	5,581
Sauternes	335040000B0404	0,0551
Sauternes	335040000B0425	0,132
Sauternes	335040000B0463	0,778
Sauternes	335040000B0464	0,385
Sauternes	335040000B0507	1,0816
Sauternes	335040000B0518	2,7212
Sauternes	335040000B0534	0,6045

Sauternes	335040000B0551	0,4158
Sauternes	335040000B0553	0,0352
Sauternes	335040000B0573	10,1569
Sauternes	335040000C0047	5,729
Sauternes	335040000C0051	0,419
Sauternes	335040000C0691	0,489
Sauternes	335040000C0694	0,062
Sauternes	335040000C0741	0,7125
Sauternes	335040000C0792	3,0053
Sauternes	335040000C0827	0,1639
Sauternes	335040000C0828	7,0256
Sauternes	335040000D0001	3,352
Sauternes	335040000D0002	1,1275
Sauternes	335040000D0003	1,614
Sauternes	335040000D0004	5,421
Sauternes	335040000D0274	0,7995
Sauternes	335040000D0281	0,36
Sauternes	335040000D0282	0,653
Sauternes	335040000D0283	1,2425
Sauternes	335040000D0345	0,3525
Sauternes	335040000D0358	0,014
Sauternes	335040000D0375	2,9931
Sauternes	335040000D0378	0,4043
Sauternes	335040000D0452	7,2868
Sauternes	335040000D0453	3,654
Sauternes	335040000D0455	9,5015
Sauternes	335040000D0458	2,148
Sauternes	335040000D0470	0,2021
Sauternes	335040000D0472	10,1415
Sauternes	335040000D0474	22,3822
Sauternes	335040000D0476	1,991
Sauternes	335040000D0477	0,1197
Sauternes	335040000D0478	3,7393
Sauternes	335040000D0479	0,1591
Sauternes	335040000D0480	0,1354
Sauternes	335040000D0481	0,1414
Sauternes	335040000D0482	5,9032
Sauternes	335040000D0484	6,168
Sauternes	335040000D0485	0,1185
Sauternes	335040000D0486	6,1751
Sauternes	335040000D0488	0,0672
Sauternes	335040000D0489	0,1078
Sauternes	335040000D0490	0,57
Sauternes	335040000D0491	12,2255
Sauternes	335040000D0494	2,6195

Secteur 6:

Commune	Référence cadastrale	Surface (Ha)
Landiras	332250000B0179	1,451
Landiras	332250000B0183	2,1635
Landiras	332250000B0184	0,1465
Landiras	332250000B0185	0,207
Landiras	332250000B0193	0,7515
Landiras	332250000B0194	0,125
Landiras	332250000B0195	0,37
Landiras	332250000B0196	0,264
Landiras	332250000B0198	6,4535
Landiras	332250000B0328	0,3265
Landiras	332250000B0329	2,6175
Landiras	332250000B0330	1,1555
Landiras	332250000B0331	0,185
Landiras	332250000B0362	0,525
Landiras	332250000B0363	0,0755
Landiras	332250000B0405	0,019
Landiras	332250000B0411	0,2458
Landiras	332250000B0422	0,1825
Landiras	332250000B0423	0,6265
Landiras	332250000B0424	0,052
Landiras	332250000B0425	0,224
Landiras	332250000B0426	0,1
Landiras	332250000B0427	0,081
Landiras	332250000B0428	0,1705
Landiras	332250000B0429	1,2375
Landiras	332250000B0436	0,198
Landiras	332250000B0437	0,9335
Landiras	332250000B0438	0,3195
Landiras	332250000B0439	0,5315
Landiras	332250000B0441	0,53
Landiras	332250000B0619	0,8635
Landiras	332250000B0842	0,1445
Landiras	332250000B0868	0,4415
Landiras	332250000B0871	0,7405
Landiras	332250000B0887	0,766
Landiras	332250000B0897	0,568
Landiras	332250000B0899	0,563
Landiras	332250000B0900	1,183
Landiras	332250000B0949	0,1453
Landiras	332250000B0964	0,1925
Landiras	332250000B1016	0,2364
Landiras	332250000B1018	0,045
Landiras	332250000B1020	0,1165

Landiras	332250000B1029	0,3793
Landiras	332250000B1031	1,6184
Landiras	332250000B1097	0,8181
Landiras	332250000B1099	1,7565
Landiras	332250000B1101	0,0903
Landiras	332250000B1124	0,8074

Illats	332050000B0487	0,8795
Illats	332050000B0488	0,2815
Illats	332050000B0489	0,145
Illats	332050000B0490	0,1275
Illats	332050000B0493	0,047
Illats	332050000B0506	1,3015
Illats	332050000B0508	0,625
Illats	332050000B0509	0,1255
Illats	332050000B0511	0,3865
Illats	332050000B0513	0,096
Illats	332050000B0516	0,0645
Illats	332050000B0517	0,1485
Illats	332050000B0519	0,1455
Illats	332050000B0520	0,056
Illats	332050000B0521	0,0205
Illats	332050000B0522	0,0755
Illats	332050000B0523	0,35
Illats	332050000B0529	0,151
Illats	332050000B0530	0,639
Illats	332050000B0531	0,024
Illats	332050000B0532	0,2548
Illats	332050000B0533	0,122
Illats	332050000B0534	0,3995
Illats	332050000B0535	0,1715
Illats	332050000B0536	0,318
Illats	332050000B0537	0,3315
Illats	332050000B0538	0,132
Illats	332050000B0539	0,076
Illats	332050000B0540	0,292
Illats	332050000B0541	0,2805
Illats	332050000B0548	0,8025
Illats	332050000B0564	0,187
Illats	332050000B0565	0,1515
Illats	332050000B0566	0,0865
Illats	332050000B0567	0,1765
Illats	332050000B0568	0,1785
Illats	332050000B0587	0,13
Illats	332050000B0588	0,233
Illats	332050000B0589	0,075
Illats	332050000B0649	0,3175
Illats	332050000B0650	0,1892
Illats	332050000B0651	0,4996
Illats	332050000B0652	0,0915
Illats	332050000B0654	0,1612
Illats	332050000B0655	0,114
Illats	332050000B0656	0,1225
Illats	332050000B0657	0,234
Illats	332050000B0658	0,0772
Illats	332050000B0659	0,0815

Secteur 7:

Commune	Référence cadastrale	Surface (Ha)
Barsac	330300000B0743	0,085
Barsac	330300000B0744	0,1905
Barsac	330300000F0199	0,14
Barsac	330300000F0215	0,354
Barsac	330300000F0216	0,074
Barsac	330300000F0217	0,354
Illats	332050000A1219	0,2805
Illats	332050000A1220	0,129
Illats	332050000A1221	0,1245
Illats	332050000A1222	0,34
Illats	332050000A1223	0,116
Illats	332050000A1224	0,161
Illats	332050000A1225	0,07
Illats	332050000A1228	0,085
Illats	332050000A1274	0,153
Illats	332050000A1280	0,118
Illats	332050000A1281	0,1655
Illats	332050000A1282	0,072
Illats	332050000A1283	0,731
Illats	332050000A1284	0,266
Illats	332050000A1285	0,5127
Illats	332050000A1286	0,072
Illats	332050000A1289	0,1325
Illats	332050000A1290	0,1035
Illats	332050000A1291	0,2375
Illats	332050000A1293	2,034
Illats	332050000A1296	0,23
Illats	332050000A1426	0,0844
Illats	332050000B0214	0,429
Illats	332050000B0215	0,8521
Illats	332050000B0221	0,108
Illats	332050000B0222	0,27
Illats	332050000B0227	0,7932
Illats	332050000B0228	1,958
Illats	332050000B0484	0,3615
Illats	332050000B0485	0,333
Illats	332050000B0486	0,7685

Illats	332050000B0660	0,064
Illats	332050000B0661	1,4
Illats	332050000B0662	0,127
Illats	332050000B0664	0,263
Illats	332050000B0670	0,264
Illats	332050000B0671	0,3065
Illats	332050000B0672	0,9305
Illats	332050000B0673	0,2345
Illats	332050000B0674	0,2115
Illats	332050000B0675	0,3185
Illats	332050000B0676	0,15
Illats	332050000B0677	0,3765
Illats	332050000B0678	0,1425
Illats	332050000B0679	0,1485
Illats	332050000B0680	0,124
Illats	332050000B0681	0,149
Illats	332050000B0682	0,1615
Illats	332050000B0683	0,3585
Illats	332050000B0684	0,146
Illats	332050000B0685	0,264
Illats	332050000B0686	0,493
Illats	332050000B0687	0,1265
Illats	332050000B0688	0,2175
Illats	332050000B0689	0,0935
Illats	332050000B0690	0,097
Illats	332050000B0691	0,0795
Illats	332050000B0692	0,0835
Illats	332050000B0693	0,1435
Illats	332050000B0694	0,1245
Illats	332050000B0695	0,3205
Illats	332050000B0696	0,07
Illats	332050000B0697	0,1485
Illats	332050000B0698	0,0625
Illats	332050000B0699	0,1765
Illats	332050000B0700	0,397
Illats	332050000B0701	0,186
Illats	332050000B0702	0,2621
Illats	332050000B0703	0,2974
Illats	332050000B0737	0,46
Illats	332050000B0738	5,64
Illats	332050000B0739	0,5365
Illats	332050000B0740	0,0015
Illats	332050000B0741	0,1555
Illats	332050000B0742	0,1555
Illats	332050000B0743	0,2475
Illats	332050000B0756	0,35
Illats	332050000B0757	0,116
Illats	332050000B0758	0,0835
Illats	332050000B1181	0,177

Illats	332050000B1182	0,2465
Illats	332050000B1216	0,0658
Illats	332050000B1217	0,2062
Illats	332050000B1218	0,2928
Illats	332050000B1220	0,22
Illats	332050000B1392	0,2122
Illats	332050000B1881	0,0645
Illats	332050000B1882	0,049

Secteur 8:

Commune	Référence cadastrale	Surface (Ha)
Barsac	330300000A0285	1,4925
Barsac	330300000A0294	0,344
Barsac	330300000A0295	0,555
Barsac	330300000A0297	0,473
Barsac	330300000A0331	1,8205
Barsac	330300000A0334	0,8485
Barsac	330300000A0335	1,5355
Barsac	330300000A0336	0,1275
Barsac	330300000A0337	0,2185
Barsac	330300000A0348	0,1713
Barsac	330300000A0416	3,578
Barsac	330300000A0417	0,011
Barsac	330300000A0427	0,8374
Barsac	330300000A0432	0,9342
Barsac	330300000A0435	0,584
Barsac	330300000A0436	0,472
Barsac	330300000A0437	0,9825
Barsac	330300000A0438	1,3175
Barsac	330300000A0446	2,1174
Barsac	330300000A0448	1,0891
Barsac	330300000A0455	0,0425
Barsac	330300000A0456	0,0005
Barsac	330300000A0476	2,113
Barsac	330300000A0486	0,3585
Barsac	330300000C0460	5,669
Barsac	330300000C0467	0,1475
Barsac	330300000C0468	0,5775
Barsac	330300000C0469	0,258
Barsac	330300000C0470	5,4283
Barsac	330300000C0483	2,0456
Barsac	330300000C0882	0,0184
Barsac	330300000C0883	0,0415
Barsac	330300000C0887	0,0021
Barsac	330300000C0888	0,9371

Barsac	330300000C0966	0,0401
Barsac	330300000E0042	0,242
Barsac	330300000E0043	0,099
Barsac	330300000E0044	0,16
Barsac	330300000E0132	0,066
Barsac	330300000E0135	0,068
Barsac	330300000E0164	0,079
Barsac	330300000E0165	0,06
Barsac	330300000E0211	0,1735
Barsac	330300000E0215	0,622
Barsac	330300000E0403	6,055
Barsac	330300000E0420	0,467
Barsac	330300000E0435	0,7073
Barsac	330300000E0533	0,0185
Barsac	330300000E0534	0,0017

Barsac	330300000C0228	1,361
Barsac	330300000C0229	0,2705
Barsac	330300000C0232	0,346
Barsac	330300000C0233	0,3105
Barsac	330300000C0234	0,065
Barsac	330300000C0255	0,756
Barsac	330300000C0257	0,5505
Barsac	330300000C0258	0,079
Barsac	330300000C0273	0,1615
Barsac	330300000C0274	0,2515
Barsac	330300000C0301	0,1455
Barsac	330300000C0302	0,2235
Barsac	330300000C0303	0,4955
Barsac	330300000C0304	0,0755
Barsac	330300000C0305	0,4645
Barsac	330300000C0306	0,1145
Barsac	330300000C0307	0,0595
Barsac	330300000C0308	0,129
Barsac	330300000C0309	0,0217
Barsac	330300000C0310	0,0975
Barsac	330300000C0311	0,1215
Barsac	330300000C0313	0,346
Barsac	330300000C0314	0,0815
Barsac	330300000C0315	0,149
Barsac	330300000C0316	0,081
Barsac	330300000C0317	0,386
Barsac	330300000C0318	0,0765
Barsac	330300000C0320	0,34
Barsac	330300000C0326	0,041
Barsac	330300000C0357	0,218
Barsac	330300000C0358	0,124
Barsac	330300000C0365	0,0625
Barsac	330300000C0366	0,1055
Barsac	330300000C0367	0,483
Barsac	330300000C0368	2,144
Barsac	330300000C0385	22,9765
Barsac	330300000C0389	0,9285
Barsac	330300000C0390	0,0825
Barsac	330300000C0391	0,221
Barsac	330300000C0392	0,1535
Barsac	330300000C0396	0,232
Barsac	330300000C0397	0,07
Barsac	330300000C0398	0,1845
Barsac	330300000C0399	0,0545
Barsac	330300000C0400	0,147
Barsac	330300000C0401	0,14

Secteur 9:

Commune	Référence cadastrale	Surface (Ha)
Barsac	330300000B0588	3,046
Barsac	330300000B0669	11,8705
Barsac	330300000B0676	0,402
Barsac	330300000B0678	13,4575
Barsac	330300000B0681	0,7112
Barsac	330300000B0682	0,6983
Barsac	330300000B0684	0,0915
Barsac	330300000B0689	0,434
Barsac	330300000B1209	4,2723
Barsac	330300000C0001	2,8525
Barsac	330300000C0010	0,3748
Barsac	330300000C0018	0,145
Barsac	330300000C0019	0,123
Barsac	330300000C0026	0,0815
Barsac	330300000C0183	1,455
Barsac	330300000C0185	3,1665
Barsac	330300000C0186	0,1785
Barsac	330300000C0189	0,548
Barsac	330300000C0216	1,3605
Barsac	330300000C0217	6,4115
Barsac	330300000C0219	0,8665
Barsac	330300000C0223	0,0755
Barsac	330300000C0224	0,0545
Barsac	330300000C0225	0,289
Barsac	330300000C0226	0,0845
Barsac	330300000C0227	0,0015

Barsac	330300000C0402	0,317
Barsac	330300000C0415	0,8795
Barsac	330300000C0416	1,525
Barsac	330300000C0417	0,433
Barsac	330300000C0418	0,0005
Barsac	330300000C0421	0,287
Barsac	330300000C0423	0,06
Barsac	330300000C0424	0,358
Barsac	330300000C0427	0,181
Barsac	330300000C0432	0,23
Barsac	330300000C0434	0,3065
Barsac	330300000C0625	0,483
Barsac	330300000C0638	0,153
Barsac	330300000C0646	0,3421
Barsac	330300000C0662	0,065
Barsac	330300000C0663	1,021
Barsac	330300000C0697	0,6182
Barsac	330300000C0698	0,5878
Barsac	330300000C0709	0,07
Barsac	330300000C0737	0,0008
Barsac	330300000C0746	0,2612
Barsac	330300000C0750	0,0091
Barsac	330300000C0751	0,0108
Barsac	330300000C0841	0,0034
Barsac	330300000C0913	0,2656
Barsac	330300000C0914	0,0043
Barsac	330300000C0949	1,0135
Barsac	330300000C0989	0,0631
Barsac	330300000C0994	0,0786
Barsac	330300000C1026	0,531
Barsac	330300000C1062	0,3427
Barsac	330300000C1069	0,0816
Barsac	330300000C1070	0,1479
Barsac	330300000C1097	0,0077
Barsac	330300000C1098	0,0483
Barsac	330300000C1100	0,302
Barsac	330300000C1109	1,5975
Barsac	330300000C1128	0,0032
Barsac	330300000C1142	0,1761
Barsac	330300000C1143	0,0372
Barsac	330300000C1164	1,1576
Barsac	330300000C1165	0,7215
Barsac	330300000C1166	0,3672
Barsac	330300000C1203	0,896

Secteur 10:

Commune	Référence cadastrale	Surface (Ha)
Barsac	330300000B0588	3,046
Barsac	330300000B0669	11,8705
Barsac	330300000B0676	0,402
Barsac	330300000B0678	13,4575
Barsac	330300000B0681	0,7112
Barsac	330300000B0682	0,6983
Barsac	330300000B0684	0,0915
Barsac	330300000B0689	0,434
Barsac	330300000B1209	4,2723
Barsac	330300000C0001	2,8525
Barsac	330300000C0010	0,3748
Barsac	330300000C0018	0,145
Barsac	330300000C0019	0,123
Barsac	330300000C0026	0,0815
Barsac	330300000C0183	1,455
Barsac	330300000C0185	3,1665
Barsac	330300000C0186	0,1785
Barsac	330300000C0189	0,548
Barsac	330300000C0216	1,3605
Barsac	330300000C0217	6,4115
Barsac	330300000C0219	0,8665
Barsac	330300000C0223	0,0755
Barsac	330300000C0224	0,0545
Barsac	330300000C0225	0,289
Barsac	330300000C0226	0,0845
Barsac	330300000C0227	0,0015
Barsac	330300000C0228	1,361
Barsac	330300000C0229	0,2705
Barsac	330300000C0232	0,346
Barsac	330300000C0233	0,3105
Barsac	330300000C0234	0,065
Barsac	330300000C0255	0,756
Barsac	330300000C0257	0,5505
Barsac	330300000C0258	0,079
Barsac	330300000C0273	0,1615
Barsac	330300000C0274	0,2515
Barsac	330300000C0301	0,1455
Barsac	330300000C0302	0,2235
Barsac	330300000C0303	0,4955
Barsac	330300000C0304	0,0755
Barsac	330300000C0305	0,4645
Barsac	330300000C0306	0,1145
Barsac	330300000C0307	0,0595

Barsac	330300000C0308	0,129
Barsac	330300000C0309	0,0217
Barsac	330300000C0310	0,0975
Barsac	330300000C0311	0,1215
Barsac	330300000C0313	0,346
Barsac	330300000C0314	0,0815
Barsac	330300000C0315	0,149
Barsac	330300000C0316	0,081
Barsac	330300000C0317	0,386
Barsac	330300000C0318	0,0765
Barsac	330300000C0320	0,34
Barsac	330300000C0326	0,041
Barsac	330300000C0357	0,218
Barsac	330300000C0358	0,124
Barsac	330300000C0365	0,0625
Barsac	330300000C0366	0,1055
Barsac	330300000C0367	0,483
Barsac	330300000C0368	2,144
Barsac	330300000C0385	22,9765
Barsac	330300000C0389	0,9285
Barsac	330300000C0390	0,0825
Barsac	330300000C0391	0,221
Barsac	330300000C0392	0,1535
Barsac	330300000C0396	0,232
Barsac	330300000C0397	0,07
Barsac	330300000C0398	0,1845
Barsac	330300000C0399	0,0545
Barsac	330300000C0400	0,147
Barsac	330300000C0401	0,14
Barsac	330300000C0402	0,317
Barsac	330300000C0415	0,8795
Barsac	330300000C0416	1,525
Barsac	330300000C0417	0,433
Barsac	330300000C0418	0,0005
Barsac	330300000C0421	0,287
Barsac	330300000C0423	0,06
Barsac	330300000C0424	0,358
Barsac	330300000C0427	0,181
Barsac	330300000C0432	0,23
Barsac	330300000C0434	0,3065
Barsac	330300000C0625	0,483
Barsac	330300000C0638	0,153
Barsac	330300000C0646	0,3421
Barsac	330300000C0662	0,065
Barsac	330300000C0663	1,021
Barsac	330300000C0697	0,6182

Barsac	330300000C0698	0,5878
Barsac	330300000C0709	0,07
Barsac	330300000C0737	0,0008
Barsac	330300000C0746	0,2612
Barsac	330300000C0750	0,0091
Barsac	330300000C0751	0,0108
Barsac	330300000C0841	0,0034
Barsac	330300000C0913	0,2656
Barsac	330300000C0914	0,0043
Barsac	330300000C0949	1,0135
Barsac	330300000C0989	0,0631
Barsac	330300000C0994	0,0786
Barsac	330300000C1026	0,531
Barsac	330300000C1062	0,3427
Barsac	330300000C1069	0,0816
Barsac	330300000C1070	0,1479
Barsac	330300000C1097	0,0077
Barsac	330300000C1098	0,0483
Barsac	330300000C1100	0,302
Barsac	330300000C1109	1,5975
Barsac	330300000C1128	0,0032
Barsac	330300000C1142	0,1761
Barsac	330300000C1143	0,0372
Barsac	330300000C1164	1,1576
Barsac	330300000C1165	0,7215
Barsac	330300000C1166	0,3672
Barsac	330300000C1203	0,896

Secteur 11:

Commune	Référence cadastrale	Surface (Ha)
Fargues	331640000A0021	1,577
Fargues	331640000A0026	0,2025
Fargues	331640000A0746	0,5483
Fargues	331640000A0747	0,387
Fargues	331640000A0757	0,3924
Fargues	331640000A0986	5,8245
Preignac	333370000A0148	1,1782
Preignac	333370000A0415	2,8733
Preignac	333370000A0422	0,105
Preignac	333370000A0425	0,08
Preignac	333370000A0440	0,106
Preignac	333370000A0523	0,0085
Preignac	333370000A1172	0,2733
Preignac	333370000A1173	0,2062
Preignac	333370000B0006	2,9709

Preignac	333370000B0010	0,1631
Preignac	333370000B0014	0,1694
Preignac	333370000B0018	0,465
Preignac	333370000B0019	0,5614
Preignac	333370000B0020	0,3538
Preignac	333370000B0053	0,0595
Preignac	333370000B0054	0,17
Preignac	333370000B0055	0,4106
Preignac	333370000B0063	0,1159
Preignac	333370000B0064	0,0664
Preignac	333370000B0076	0,2923
Preignac	333370000B0092	0,0707
Preignac	333370000B0094	0,0581
Preignac	333370000B0096	0,0752
Preignac	333370000B0098	0,0643
Preignac	333370000B0103	0,0476
Preignac	333370000B0104	0,1212
Preignac	333370000B0105	0,0847
Preignac	333370000B0107	0,0232
Preignac	333370000B0113	0,0004
Preignac	333370000B0114	0,4278
Preignac	333370000B0117	0,1694
Preignac	333370000B0119	0,4087
Preignac	333370000B0123	0,1536
Preignac	333370000B0125	0,059
Preignac	333370000B0126	0,0441
Preignac	333370000B0127	0,0711
Preignac	333370000B0130	0,1273
Preignac	333370000B0131	0,4288
Preignac	333370000B0132	0,2146
Preignac	333370000B0136	0,1363
Preignac	333370000B0137	0,038
Preignac	333370000B0138	0,2535
Preignac	333370000B0139	0,2429
Preignac	333370000B0143	0,2407
Preignac	333370000B0144	0,1182
Preignac	333370000B0149	0,1488
Preignac	333370000B0150	0,072
Preignac	333370000B0151	0,2525
Preignac	333370000B0153	0,0802
Preignac	333370000B0154	0,0362
Preignac	333370000B0155	0,0473
Preignac	333370000B0156	0,0308
Preignac	333370000B0157	0,0587
Preignac	333370000B0161	0,0692
Preignac	333370000B0162	0,0347

Preignac	333370000B0163	0,0784
Preignac	333370000B0165	0,1168
Preignac	333370000B0168	0,0429
Preignac	333370000B0170	0,0425
Preignac	333370000B0171	0,0672
Preignac	333370000B0172	0,034
Preignac	333370000B0173	0,0432
Preignac	333370000B0223	0,0351
Preignac	333370000B0249	0,6445
Preignac	333370000B0278	0,1618
Preignac	333370000B0279	0,0712
Preignac	333370000B0282	0,276
Preignac	333370000B0294	1,1727
Preignac	333370000B0298	0,3136
Preignac	333370000B0299	0,6052
Preignac	333370000B0352	0,3017
Preignac	333370000B0356	0,3669
Preignac	333370000B0441	0,2149
Preignac	333370000B0442	0,1114
Preignac	333370000B0444	0,2349
Preignac	333370000B0445	0,9029
Preignac	333370000B0447	0,2837
Preignac	333370000B0449	0,0972
Preignac	333370000B0450	0,0998
Preignac	333370000B0451	0,1501
Preignac	333370000B0453	0,062
Preignac	333370000B0454	0,0713
Preignac	333370000B0461	0,2433
Preignac	333370000B0462	0,3286
Preignac	333370000B0474	0,2021
Preignac	333370000B0475	0,0605
Preignac	333370000B0484	0,4005
Preignac	333370000B0486	0,2213
Preignac	333370000B0487	0,2224
Preignac	333370000B0489	0,2857
Preignac	333370000B0490	0,1957
Preignac	333370000B0491	0,2976
Preignac	333370000B0492	0,3725
Preignac	333370000B0493	0,1512
Preignac	333370000B0494	0,1118
Preignac	333370000B0495	0,0915
Preignac	333370000B0496	0,0487
Preignac	333370000B0497	0,0514
Preignac	333370000B0498	0,0874
Preignac	333370000B0499	0,139
Preignac	333370000B0500	0,2387

Preignac	333370000B0501	0,1242
Preignac	333370000B0502	0,304
Preignac	333370000B0506	0,092
Preignac	333370000B0507	0,0682
Preignac	333370000B0508	0,1201
Preignac	333370000B0509	0,2744
Preignac	333370000B0510	0,33
Preignac	333370000B0511	0,3276
Preignac	333370000B0515	0,118
Preignac	333370000B0516	0,149
Preignac	333370000B0517	0,0778
Preignac	333370000B0518	0,0771
Preignac	333370000B0528	0,1558
Preignac	333370000B0531	0,079
Preignac	333370000B0532	0,1659
Preignac	333370000B0533	0,1782
Preignac	333370000B0536	0,1126
Preignac	333370000B0537	0,0341
Preignac	333370000B0538	0,0144
Preignac	333370000B0539	0,1431
Preignac	333370000B0540	0,1465
Preignac	333370000B0541	0,0514
Preignac	333370000B0543	0,1393
Preignac	333370000B0544	0,0002
Preignac	333370000B0545	0,095
Preignac	333370000B0546	0,0551
Preignac	333370000B0547	0,1453
Preignac	333370000B0548	0,8466
Preignac	333370000B0549	0,181
Preignac	333370000B0550	0,1947
Preignac	333370000B0551	0,1861
Preignac	333370000B0552	0,1186
Preignac	333370000B0553	0,0395
Preignac	333370000B0554	0,0395
Preignac	333370000B0564	0,0487
Preignac	333370000B0565	0,1817
Preignac	333370000B0581	0,1688
Preignac	333370000B0589	0,0625
Preignac	333370000B0590	0,0665
Preignac	333370000B0592	0,8565
Preignac	333370000B0594	0,5121
Preignac	333370000B0595	0,1387
Preignac	333370000B0596	0,2782
Preignac	333370000B0600	0,606
Preignac	333370000B0601	0,0713
Preignac	333370000B0602	0,0922

Preignac	333370000B0603	0,3271
Preignac	333370000B0604	0,1652
Preignac	333370000B0605	0,1252
Preignac	333370000B0606	0,1094
Preignac	333370000B0607	0,1734
Preignac	333370000B0608	0,1492
Preignac	333370000B0609	0,3728
Preignac	333370000B0617	0,1306
Preignac	333370000B0619	0,0463
Preignac	333370000B0623	0,2174
Preignac	333370000B0624	0,195
Preignac	333370000B0625	0,1527
Preignac	333370000B0627	0,1752
Preignac	333370000B0628	0,1641
Preignac	333370000B0629	0,1984
Preignac	333370000B0635	0,0634
Preignac	333370000B0636	0,0566
Preignac	333370000B0646	0,0812
Preignac	333370000B0647	0,2115
Preignac	333370000B0648	0,0795
Preignac	333370000B0649	0,1968
Preignac	333370000B0653	0,0652
Preignac	333370000B0681	0,2305
Preignac	333370000B0682	0,0587
Preignac	333370000B0684	0,8682
Preignac	333370000B0694	0,3828
Preignac	333370000B0696	0,0416
Preignac	333370000B0697	0,0967
Preignac	333370000B0699	0,0415
Preignac	333370000B0701	0,0474
Preignac	333370000B0708	1,848
Preignac	333370000B0709	0,652
Preignac	333370000B0714	0,9954
Preignac	333370000B0715	0,212
Preignac	333370000B0716	0,2044
Preignac	333370000B0718	0,2691
Preignac	333370000B0719	0,182
Preignac	333370000B0720	0,238
Preignac	333370000B0721	0,2975
Preignac	333370000B0722	0,6088
Preignac	333370000B0723	0,2723
Preignac	333370000B0724	0,291
Preignac	333370000B0725	0,0936
Preignac	333370000B0726	0,0954
Preignac	333370000B0727	0,1096
Preignac	333370000B0728	0,495

Preignac	333370000B0729	0,059
Preignac	333370000B0730	0,3429
Preignac	333370000B0731	0,1471
Preignac	333370000B0732	0,1566
Preignac	333370000B0733	0,1048
Preignac	333370000B0734	0,2056
Preignac	333370000B0735	1,2316
Preignac	333370000B0736	0,5757
Preignac	333370000B0738	0,0595
Preignac	333370000B0745	1,5958
Preignac	333370000B0746	0,217
Preignac	333370000B0747	0,2423
Preignac	333370000B0749	0,0671
Preignac	333370000B0751	0,908
Preignac	333370000B0753	0,1611
Preignac	333370000B0754	0,5131
Preignac	333370000B0755	0,9824
Preignac	333370000B0756	0,0457
Preignac	333370000B0758	1,1518
Preignac	333370000B0759	0,0737
Preignac	333370000B0760	0,0021
Preignac	333370000B0761	1,3472
Preignac	333370000B0763	0,5453
Preignac	333370000B0764	0,0482
Preignac	333370000B0765	0,0463
Preignac	333370000B0766	0,0834
Preignac	333370000B0767	0,0404
Preignac	333370000B0768	0,0808
Preignac	333370000B0770	0,0275
Preignac	333370000B0771	0,0273
Preignac	333370000B0772	0,0272
Preignac	333370000B0773	0,0271
Preignac	333370000B0774	0,0432
Preignac	333370000B0775	0,1086
Preignac	333370000B0776	0,2391
Preignac	333370000B0777	0,017
Preignac	333370000B0778	0,0149
Preignac	333370000B0779	0,3254
Preignac	333370000B0781	2,815
Preignac	333370000B0784	1,0894
Preignac	333370000B0786	2,5044
Preignac	333370000B0789	2,3988
Preignac	333370000B0805	0,279
Preignac	333370000B0817	0,5381
Preignac	333370000B0819	0,0379
Preignac	333370000B0820	0,6494

Preignac	333370000B0823	0,394
Preignac	333370000B0828	0,108
Preignac	333370000B0829	0,0728
Preignac	333370000B0830	0,1068
Preignac	333370000B0831	0,1281
Preignac	333370000B0832	0,0753
Preignac	333370000B0834	0,0429
Preignac	333370000B0856	0,138
Preignac	333370000B0858	0,874
Preignac	333370000B0862	0,0458
Preignac	333370000B0864	0,0033
Preignac	333370000B0865	0,0495
Preignac	333370000B0867	0,0559
Preignac	333370000B0875	0,3222
Preignac	333370000B0879	0,7883
Preignac	333370000B0881	0,108
Preignac	333370000B0894	0,1542
Preignac	333370000B0895	0,0166
Preignac	333370000B0896	0,2688
Preignac	333370000B0907	0,0214
Preignac	333370000B0910	1,1474
Preignac	333370000B0933	3,3484
Preignac	333370000B0937	8,4507
Preignac	333370000B0944	0,2945
Preignac	333370000B0953	1,0178
Preignac	333370000B0954	0,162
Preignac	333370000B0955	0,1808
Preignac	333370000B0969	0,0215
Preignac	333370000B0970	0,0679
Preignac	333370000B0983	0,041
Preignac	333370000B0984	0,0069
Preignac	333370000B0987	0,1306
Preignac	333370000B0988	0,0452
Preignac	333370000B0989	0,1792
Preignac	333370000B0990	0,108
Preignac	333370000B0992	0,2265
Preignac	333370000B0994	0,0031
Preignac	333370000B0995	0,0291
Preignac	333370000B0996	0,0057
Preignac	333370000B0997	0,0144
Preignac	333370000B1004	0,5084
Preignac	333370000B1016	0,0752
Preignac	333370000B1018	0,051
Preignac	333370000B1019	0,2386
Preignac	333370000B1045	0,0196
Preignac	333370000B1048	0,0072

Preignac	333370000B1058	0,0452
Preignac	333370000B1060	1,1657
Preignac	333370000B1078	0,0222
Preignac	333370000B1079	0,3723
Preignac	333370000B1152	0,3176
Preignac	333370000B1191	0,5291
Preignac	333370000B1202	0,1932
Preignac	333370000B1223	0,0916
Preignac	333370000B1224	0,0985
Preignac	333370000B1225	0,011
Preignac	333370000B1226	0,0916
Preignac	333370000B1227	0,0254
Preignac	333370000B1228	0,2208
Preignac	333370000B1273	0,2259
Preignac	333370000B1274	0,0272
Preignac	333370000B1417	0,0055
Preignac	333370000B1419	8,2326
Preignac	333370000B1420	4,4351
Preignac	333370000B1421	1,0638
Preignac	333370000B1424	0,9228
Preignac	333370000B1525	0,1326
Preignac	333370000B1527	0,2034
Preignac	333370000B1529	0,3371
Preignac	333370000B1530	0,2984
Preignac	333370000B1660	0,1262
Preignac	333370000C0034	1,8932
Preignac	333370000D0586	0,1837
Preignac	333370000D0587	0,2331
Preignac	333370000D0588	0,0561
Preignac	333370000D0589	0,2736
Preignac	333370000D0590	0,0555
Preignac	333370000D0591	0,3279
Preignac	333370000D0592	0,2354
Preignac	333370000D0593	0,6217
Preignac	333370000D0594	0,1215
Preignac	333370000D0595	0,1101
Preignac	333370000D0596	0,1125
Preignac	333370000D0606	0,2076
Preignac	333370000D0607	0,0901
Preignac	333370000D0608	0,1665
Preignac	333370000D0609	0,1218
Preignac	333370000D0616	0,1635
Preignac	333370000D0618	0,0825
Preignac	333370000D0654	1,1885
Preignac	333370000D0657	0,4762
Preignac	333370000D0658	0,5226

Preignac	333370000D0659	0,154
Preignac	333370000D0660	0,475
Preignac	333370000D0661	1,6065
Preignac	333370000D0663	13,6202
Preignac	333370000D0668	0,4325
Preignac	333370000D0669	0,5504
Preignac	333370000D1094	0,0847
Preignac	333370000D1130	0,0762
Preignac	333370000D1131	0,0761
Preignac	333370000D1251	0,2421
Preignac	333370000D1266	3,495
Preignac	333370000D1281	9,4025
Preignac	333370000E0084	0,2672
Preignac	333370000E0086	3,8688
Preignac	333370000E0148	0,063
Preignac	333370000E0149	0,0208
Preignac	333370000E0154	0,0288
Preignac	333370000E0174	0,3161
Preignac	333370000E0176	0,1202
Preignac	333370000E0178	0,0905
Preignac	333370000E0179	0,126
Preignac	333370000E0187	0,0369
Preignac	333370000E0188	0,39
Preignac	333370000E0189	0,0183
Preignac	333370000E0190	0,0232
Preignac	333370000E0191	0,173
Preignac	333370000E0208	0,1004
Preignac	333370000E0215	0,3922
Preignac	333370000E0219	0,6021
Preignac	333370000E0220	0,1374
Preignac	333370000E0221	0,0772
Preignac	333370000E0228	0,1289
Preignac	333370000E0252	1,1256
Preignac	333370000E0253	10,655
Preignac	333370000E0254	8,7298
Preignac	333370000E0255	2,616
Preignac	333370000E0256	0,0594
Preignac	333370000E0257	1,5214
Preignac	333370000E0599	0,026
Preignac	333370000E0600	0,3636
Preignac	333370000E0601	0,3973
Preignac	333370000E0604	0,0092
Preignac	333370000E0629	0,5957
Preignac	333370000E0631	0,2967
Preignac	333370000E0633	0,4859
Preignac	333370000E0634	0,3183

Preignac	333370000E0643	0,0312
Preignac	333370000E0645	4,1888
Preignac	333370000E0650	1,436
Preignac	333370000E0661	5,83
Preignac	333370000E1035	2,3407
Toulenne	335330000B0686	0,569
Toulenne	335330000B0687	1,951
Toulenne	335330000B2165	1,6326
Toulenne	335330000B2848	5,101
Toulenne	335330000B2849	2,346
Toulenne	335330000B3407	6,6649

Budos	330760000D0644	0,075
Budos	330760000D0645	0,15
Budos	330760000D0646	0,788
Budos	330760000D0652	0,201
Budos	330760000D0926	0,1077
Budos	330760000D0927	0,7478
Budos	330760000F0114	0,189
Budos	330760000F0116	0,31
Budos	330760000F0117	0,3965
Budos	330760000F0118	1,077
Budos	330760000F0122	0,3145
Budos	330760000F0123	1,1515
Budos	330760000F0124	0,048
Budos	330760000F0127	0,2815
Budos	330760000F0128	0,14
Budos	330760000F0130	0,233
Budos	330760000F0131	0,2245
Budos	330760000F0134	0,1785
Budos	330760000F0143	1,1385
Budos	330760000F0537	0,136
Budos	330760000F0556	0,196
Budos	330760000F0566	2,334
Budos	330760000F0640	0,5528
Budos	330760000F0665	1,1286

Secteur 12:

Commune	Référence cadastrale	Surface (Ha)
Budos	330760000C0033	0,116
Budos	330760000C0034	0,7555
Budos	330760000C0035	0,328
Budos	330760000C0036	0,226
Budos	330760000C0037	0,17
Budos	330760000C0038	0,112
Budos	330760000C0039	0,118
Budos	330760000C0040	0,2325
Budos	330760000C0044	0,2885
Budos	330760000C0046	0,359
Budos	330760000C0047	0,9185
Budos	330760000C0048	0,8115
Budos	330760000C0051	0,2625
Budos	330760000C0056	0,335
Budos	330760000C0057	0,15
Budos	330760000C0058	1,004
Budos	330760000C0059	0,1475
Budos	330760000C0060	0,6305
Budos	330760000C0061	0,8855
Budos	330760000C0063	0,6635
Budos	330760000C0080	0,8635
Budos	330760000C0081	0,001
Budos	330760000C0097	0,1995
Budos	330760000C0098	0,3545
Budos	330760000C0287	0,3105
Budos	330760000C0288	0,18
Budos	330760000C0683	0,1361
Budos	330760000C0731	0,7246
Budos	330760000C0874	0,1919
Budos	330760000D0642	0,5145

Secteur 13:

Commune	Référence cadastrale	Surface (Ha)
Léogéats	332370000B0215	0,5026
Léogéats	332370000B0216	0,1641
Léogéats	332370000B0217	0,1585
Léogéats	332370000B0219	0,2581
Léogéats	332370000B0222	0,0442
Léogéats	332370000B0234	0,0861
Léogéats	332370000B0242	0,0692
Léogéats	332370000B0243	0,0672
Léogéats	332370000B0304	0,14
Léogéats	332370000B0322	0,1085
Léogéats	332370000B0328	1,101
Léogéats	332370000B0336	0,156
Léogéats	332370000B0346	0,0373
Léogéats	332370000B0355	0,18
Léogéats	332370000B0356	0,035
Léogéats	332370000B0362	0,0741
Léogéats	332370000B0363	0,1387

Léogéats	332370000B0378	0,0768
Léogéats	332370000B0394	0,0812
Léogéats	332370000B0395	0,0343
Léogéats	332370000B0396	0,3364
Léogéats	332370000B0400	0,3367
Léogéats	332370000B0401	0,2442
Léogéats	332370000B0405	0,1743
Léogéats	332370000B0417	0,2608
Léogéats	332370000B0459	0,3287
Léogéats	332370000B0460	0,7803
Léogéats	332370000B0461	0,3571
Léogéats	332370000B0462	0,2711
Léogéats	332370000B0463	0,1135
Léogéats	332370000B0479	0,1768
Léogéats	332370000B0480	0,3378
Léogéats	332370000B0481	0,023
Léogéats	332370000B0482	0,1186
Léogéats	332370000B0483	0,2883
Léogéats	332370000B0494	0,3046
Léogéats	332370000B0567	0,9731
Léogéats	332370000B0568	0,8116
Léogéats	332370000B0570	0,2863
Léogéats	332370000B0571	0,2919
Léogéats	332370000B0572	0,427
Léogéats	332370000B0573	0,1957
Léogéats	332370000B0574	1,1245
Léogéats	332370000B0575	0,063
Léogéats	332370000B0576	0,1632
Léogéats	332370000B0578	0,1072
Léogéats	332370000B0579	0,1412
Léogéats	332370000B0580	0,0602
Léogéats	332370000B0581	0,3001
Léogéats	332370000B0582	0,3145
Léogéats	332370000B0583	0,1024
Léogéats	332370000B0584	0,205
Léogéats	332370000B0585	0,1483
Léogéats	332370000B0586	0,0925
Léogéats	332370000B0587	1,242
Léogéats	332370000B0588	0,308
Léogéats	332370000B0589	0,0522
Léogéats	332370000B0590	0,1447
Léogéats	332370000B0591	0,5545
Léogéats	332370000B0592	0,1224
Léogéats	332370000B0593	0,6598
Léogéats	332370000B0594	0,1067
Léogéats	332370000B0596	0,2046

Léogéats	332370000B0597	0,1503
Léogéats	332370000B0602	0,1917
Léogéats	332370000B0604	0,2663
Léogéats	332370000B0605	0,2115
Léogéats	332370000B0606	0,325
Léogéats	332370000B0607	0,1247
Léogéats	332370000B0608	0,2327
Léogéats	332370000B0610	0,4819
Léogéats	332370000B0615	1,6363
Léogéats	332370000B0618	0,4625
Léogéats	332370000B0619	0,2669
Léogéats	332370000B0622	0,0848
Léogéats	332370000B0624	0,2143
Léogéats	332370000B0625	0,8094
Léogéats	332370000B0626	0,5005
Léogéats	332370000B0628	0,0995
Léogéats	332370000B0630	0,4355
Léogéats	332370000B1104	0,7978
Léogéats	332370000B1132	0,3148
Léogéats	332370000B1133	0,0256
Léogéats	332370000B1134	0,1284
Léogéats	332370000B1146	0,8501
Léogéats	332370000B1147	0,2092
Léogéats	332370000B1148	0,339
Léogéats	332370000B1153	0,0224
Léogéats	332370000B1168	0,0654

Secteur 14:

Commune	Référence cadastrale	Surface (Ha)
Fargues	331640000A0225	0,104
Fargues	331640000A0226	0,1625
Fargues	331640000A0227	0,513
Fargues	331640000A0228	0,173
Fargues	331640000A0229	0,21
Fargues	331640000A0230	0,174
Fargues	331640000A0281	0,261
Fargues	331640000A0282	0,034
Fargues	331640000A0283	0,079
Fargues	331640000A0284	0,0455
Fargues	331640000A0285	0,119
Fargues	331640000A0286	0,122
Fargues	331640000A0287	0,131
Fargues	331640000A0492	1,02
Fargues	331640000A0494	0,606

Fargues	331640000A0495	0,427
Fargues	331640000A0496	0,0475
Fargues	331640000A0497	0,243
Fargues	331640000A0501	1,844
Fargues	331640000A0502	0,28
Fargues	331640000A0503	0,254
Fargues	331640000A0504	0,232
Fargues	331640000A0505	0,4445
Fargues	331640000A0506	0,325
Fargues	331640000A0508	0,4185
Fargues	331640000A0512	1,037
Fargues	331640000A0675	0,998
Fargues	331640000A0676	1,2825
Fargues	331640000A0680	1,7291
Fargues	331640000A0683	0,07
Fargues	331640000A0684	0,189
Fargues	331640000A0685	0,1055
Fargues	331640000A0686	6,1625
Fargues	331640000A0687	0,2055
Fargues	331640000A0694	1,3689
Fargues	331640000A1200	1,1861
Fargues	331640000A1202	0,7108
Fargues	331640000A1335	0,2975
Fargues	331640000A1337	0,2032
Fargues	331640000C0003	0,08
Fargues	331640000C0004	2,562
Fargues	331640000C0005	1,4445
Fargues	331640000C0006	0,59
Fargues	331640000C0007	1,2655
Fargues	331640000C0014	1,671
Fargues	331640000C0015	0,545
Fargues	331640000C0017	0,513
Fargues	331640000C0075	1,5365
Fargues	331640000C0079	1,3465
Fargues	331640000C0080	3,1454
Fargues	331640000C0216	0,7505
Fargues	331640000C0217	1,075
Fargues	331640000C0218	0,38
Fargues	331640000C0232	3,2185
Fargues	331640000C0236	0,538
Fargues	331640000C0245	1,936
Fargues	331640000C0248	0,223
Fargues	331640000C0249	0,091
Fargues	331640000C0250	0,2115
Fargues	331640000C0253	0,2575
Fargues	331640000C0254	0,067

Fargues	331640000C0256	0,1135
Fargues	331640000C0258	0,724
Fargues	331640000C0260	0,1255
Fargues	331640000C0261	0,992
Fargues	331640000C0262	0,1245
Fargues	331640000C0263	0,3545
Fargues	331640000C0264	0,6245
Fargues	331640000C0265	0,241
Fargues	331640000C0267	0,308
Fargues	331640000C0269	0,338
Fargues	331640000C0271	0,312
Fargues	331640000C0273	0,048
Fargues	331640000C0296	0,46
Fargues	331640000C0297	5,304
Fargues	331640000C0306	1,332
Fargues	331640000C0355	0,5405
Fargues	331640000C0358	0,2385
Fargues	331640000C0359	0,477
Fargues	331640000C0360	0,108
Fargues	331640000C0361	0,1335
Fargues	331640000C0370	0,126
Fargues	331640000C0372	0,047
Fargues	331640000C0376	0,072
Fargues	331640000C0377	0,154
Fargues	331640000C0378	0,5674
Fargues	331640000C0379	0,361
Fargues	331640000C0380	0,5405
Fargues	331640000C0382	0,5885
Fargues	331640000C0383	0,3275
Fargues	331640000C0384	0,374
Fargues	331640000C0385	0,9315
Fargues	331640000C0386	0,336
Fargues	331640000C0577	0,2732
Fargues	331640000C0592	2,199
Fargues	331640000C0612	0,9207
Fargues	331640000C0623	0,0641
Fargues	331640000C0624	0,0804
Fargues	331640000C0628	0,6441
Fargues	331640000C0632	0,2551
Fargues	331640000C0637	0,2164
Fargues	331640000C0649	0,1708
Fargues	331640000C0651	0,2759
Fargues	331640000C0718	0,5494
Fargues	331640000D0258	0,4765
Fargues	331640000D0263	0,3795
Fargues	331640000D0267	0,2325

Fargues	331640000D0268	0,06
Fargues	331640000D0271	0,555
Fargues	331640000D0272	0,076
Fargues	331640000D0273	0,1435
Fargues	331640000D0274	0,2505
Fargues	331640000D0275	0,139
Fargues	331640000D0276	0,106
Fargues	331640000D0278	0,1953
Fargues	331640000D0279	0,1101
Fargues	331640000D0285	0,2613
Fargues	331640000D0294	0,26
Fargues	331640000D0295	0,155
Fargues	331640000D0296	0,136
Fargues	331640000D0307	0,2965
Fargues	331640000D0308	0,299
Fargues	331640000D0309	0,1215
Fargues	331640000D0310	0,2775
Fargues	331640000D0311	0,1055
Fargues	331640000D0312	0,086
Fargues	331640000D0314	0,245
Fargues	331640000D0315	0,141
Fargues	331640000D0316	0,05
Fargues	331640000D0317	0,05
Fargues	331640000D0318	0,195
Fargues	331640000D0320	0,379
Fargues	331640000D0322	0,366
Fargues	331640000D0323	0,5165
Fargues	331640000D0326	0,7325
Fargues	331640000D0327	0,01
Fargues	331640000D0330	0,2055
Fargues	331640000D0332	0,828
Fargues	331640000D0334	0,8322
Fargues	331640000D0335	0,274
Fargues	331640000D0336	0,279
Fargues	331640000D0337	0,313
Fargues	331640000D0488	0,415
Fargues	331640000D0489	0,246
Fargues	331640000D0490	0,1245
Fargues	331640000D0491	0,36
Fargues	331640000D0492	0,15
Fargues	331640000D0493	0,665
Fargues	331640000D0495	0,348
Fargues	331640000D0498	0,16
Fargues	331640000D0499	0,43
Fargues	331640000D0500	0,431
Fargues	331640000D0501	0,07

Fargues	331640000D0502	0,18
Fargues	331640000D0503	0,453
Fargues	331640000D0504	0,265
Fargues	331640000D0505	0,684
Fargues	331640000D0506	0,433
Fargues	331640000D0507	0,432
Fargues	331640000D0508	0,53
Fargues	331640000D0521	1,0735
Fargues	331640000D0522	0,9595
Fargues	331640000D0523	5,652
Fargues	331640000D0524	0,696
Fargues	331640000D0549	0,7535
Fargues	331640000D0553	0,163
Fargues	331640000D0554	0,359
Fargues	331640000D0556	0,169
Fargues	331640000D0557	0,088
Fargues	331640000D0558	0,088
Fargues	331640000D0559	0,382
Fargues	331640000D0560	0,096
Fargues	331640000D0561	0,0605
Fargues	331640000D0562	0,129
Fargues	331640000D0563	0,1635
Fargues	331640000D0565	0,192
Fargues	331640000D0566	0,606
Fargues	331640000D0567	0,679
Fargues	331640000D0568	1,539
Fargues	331640000D0591	2,2205
Fargues	331640000D0602	1,318
Fargues	331640000D0603	2,358
Fargues	331640000D0604	5,206
Fargues	331640000D0605	0,5965
Fargues	331640000D0608	0,88
Fargues	331640000D0613	1,601
Fargues	331640000D0614	0,4715
Fargues	331640000D0618	0,361
Fargues	331640000D0641	1,241
Fargues	331640000D0642	0,3645
Fargues	331640000D0644	0,0475
Fargues	331640000D0645	1,8005
Fargues	331640000D0646	0,236
Fargues	331640000D0681	0,4065
Fargues	331640000D0682	0,464
Fargues	331640000D0684	0,046
Fargues	331640000D0685	0,2495
Fargues	331640000D0686	0,963
Fargues	331640000D0695	1,3055

Fargues	331640000D0698	0,111
Fargues	331640000D0699	0,436
Fargues	331640000D0710	0,4365
Fargues	331640000D0715	0,2125
Fargues	331640000D0717	1,2525
Fargues	331640000D0718	0,4315
Fargues	331640000D0719	0,4195
Fargues	331640000D0893	0,2
Fargues	331640000D0896	0,126
Fargues	331640000D0897	0,1545
Fargues	331640000D1034	0,324
Fargues	331640000D1035	0,034
Fargues	331640000D1047	0,3106
Fargues	331640000D1048	0,1227
Fargues	331640000D1054	0,5925
Fargues	331640000D1055	0,5925
Fargues	331640000D1056	0,6945
Fargues	331640000D1080	0,0743
Fargues	331640000D1139	0,481
Fargues	331640000D1151	0,181
Fargues	331640000D1152	0,1995
Fargues	331640000D1157	0,0169
Fargues	331640000D1161	0,1459
Fargues	331640000D1162	0,3566
Fargues	331640000D1167	0,0129
Fargues	331640000D1173	0,13
Fargues	331640000D1182	0,9531
Fargues	331640000D1197	0,1246
Fargues	331640000D1200	0,0476
Fargues	331640000D1201	0,1524
Fargues	331640000D1265	0,2523
Fargues	331640000D1266	0,3877
Fargues	331640000D1388	0,6392
Fargues	331640000D1400	0,0147
Fargues	331640000D1402	0,0853
Fargues	331640000D1405	2,0277
Fargues	331640000D1520	0,0471
Fargues	331640000D1521	0,3469
Fargues	331640000D1522	0,0338
Fargues	331640000D1523	0,4234
Fargues	331640000D1524	0,0133
Fargues	331640000D1525	0,15
Fargues	331640000D1590	1,9986
Fargues	331640000D1654	0,3389
Fargues	331640000D1655	0,2601
Fargues	331640000D1680	2,4568

Fargues	331640000D1684	1,208
Fargues	331640000D1698	0,3559
Roailan	333570000A0183	4,066
Roailan	333570000A0191	1,1098
Roailan	333570000A0194	0,3066
Roailan	333570000A0195	0,9827
Roailan	333570000A0196	1,2004
Fargues	333570000A0206	3,89

Secteur 15:

Commune	Référence cadastrale	Surface (Ha)
Roailan	333570000A0235	1,8642
Roailan	333570000A0236	0,3617
Roailan	333570000A0239	3,3907
Roailan	333570000A0428	1,9442
Roailan	333570000A0430	1,464
Roailan	333570000A0486	0,3455
Roailan	333570000A0498	0,7355
Roailan	333570000A0499	0,0088
Roailan	333570000A0502	0,8686
Roailan	333570000A0503	0,1344
Roailan	333570000A0504	0,5094
Roailan	333570000A0516	0,1532
Roailan	333570000A0517	1,101
Roailan	333570000A0705	0,6262
Roailan	333570000A0706	0,5501
Roailan	333570000A0707	0,0585
Roailan	333570000A0959	3,097
Roailan	333570000A1088	3,909
Roailan	333570000A1093	2,848
Roailan	333570000A1095	0,242
Roailan	333570000A1110	0,8125
Roailan	333570000A1112	1,0577
Roailan	333570000A1203	0,2985
Roailan	333570000A1498	0,7691
Roailan	333570000A1499	0,9161

Secteur 16:

Commune	Référence cadastrale	Surface (Ha)
Mazères	332790000A0191	0,5395
Mazères	332790000A0195	4,809
Mazères	332790000A0203	1,076

Mazères	332790000A0206	0,1955
Mazères	332790000A0209	0,079
Mazères	332790000A0268	0,4083
Mazères	332790000A0505	0,0728
Mazères	332790000A0581	0,1603
Mazères	332790000A0583	1,076
Mazères	332790000A0585	2,953
Mazères	332790000A0589	0,6211
Mazères	332790000A0601	1,178
Mazères	332790000A0738	0,1145
Mazères	332790000A0739	0,7525
Mazères	332790000A0740	0,0144
Mazères	332790000A0741	0,3836
Mazères	332790000A0742	0,0722
Mazères	332790000A0743	0,0706
Mazères	332790000A0744	0,45
Mazères	332790000A0783	2,9393
Mazères	332790000A0787	1,6887
Mazères	332790000A0790	0,6375